

Будь хозяином
В СВОЕМ ДОМЕ

Каталог кирпичных домов

ВАНДОМ





ДОБРО ПОЖАЛОВАТЬ В МИР ВАМДОМ,

вашего надежного партнера
в строительстве кирпичных домов!

У нас есть нечто особенное для вас - уникальный каталог проектов, которые наши архитекторы тщательно разработали с тонким чувством стиля и учетом всех современных требований. Эти проекты стали домом для наших довольных клиентов, которые уже наслаждаются новыми дизайнами и планировками.

Мы гордимся тем, что строим кирпичные дома всего лишь за 4 месяца. Благодаря опыту и экспертизе нашей компании, мы гарантируем высокое качество строительства и предлагаем надежность, которую вы заслуживаете. Для вашего спокойствия, мы предоставляем гарантию на наши дома в течение 5 лет.

Доверьте нам строительство вашей мечты и окунитесь во все богатство наших проектов в нашем каталоге. Мы с нетерпением ждем возможности помочь вам создать дом, который будет отражать вашу индивидуальность и стиль жизни. Откройте дверь в ваше новое жилище с ВамДом!

ОДНОЭТАЖНЫЕ

кирпичные дома

Для быстрого перехода, нажмите на изображение дома:

K1-72	12	K1-73	14	K1-79	16	K1-85-1	18	K1-85-2	20	K1-87	22
											
K1-87-2	24	K1-92	26	K1-98	28	K1-100	30	K1-104	32	K1-106	34
											
K1-107	36	K1-108	38	K1-113	40	K1-118	42	K1-119	44	K1-122	46
											
K1-125	48	K1-137	50	K1-150-1	52	K1-150-2	54	K1-156	56	K1-298	58
											

ДВУХЭТАЖНЫЕ

кирпичные дома

Для быстрого перехода, нажмите на изображение дома:

K2-104

64



K2-105

66



K2-112

68



K2-119

70



K2-120

72



K2-121

76



K2-134

78



K2-139

80



K2-159

84



K2-165

86



K2-170

88



K2-186

90



K2-188

92



K2-205

94



K2-208

98



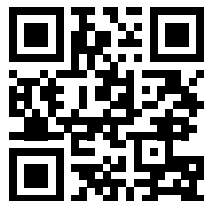
K2-216

100



K2-227

102



Узнайте больше на сайте
wam-dom.ru



КОМПЛЕКТАЦИЯ

ТИПОВОГО ДОМА

Фундамент

- Привязка осей на местности
- Монолитная лента от 50 см и глубиной от 60 см
- Забивные сваи от 200×200мм до 300×300мм и длиной от 3 м до 5 м
- Плиты перекрытия с закладными под коммуникации
- Закладные под коммуникации
- Приемка инженером технического надзора



Стеновой комплект

- Керамический блок (параметры в зависимости от проекта)
- Утеплитель - минеральная вата 100мм
- Облицовочный кирпич
- Железобетонные перемычки оконных и дверных проемов

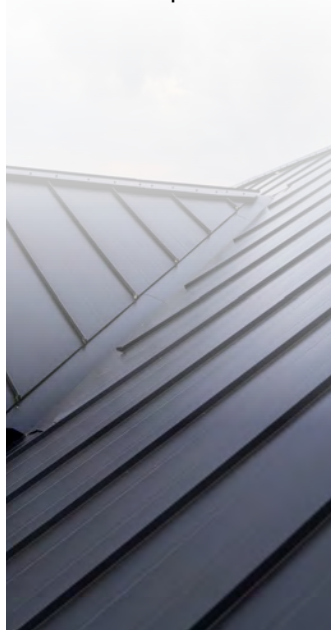
Кровля

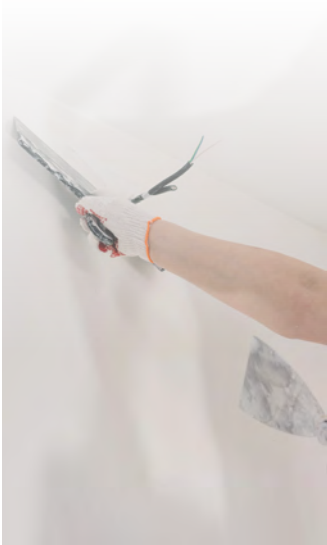
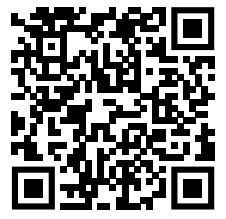
- Утепление по потолку — утеплитель «Эковата», толщина 20 см
- Стропила сухие, строганные
- Пароизоляция
- Гидро-ветроизоляция
- Устройство стропильной системы из сухого строганного бруса
- Покрытие кровли — металлочерепица



Окна и двери

- Немецкий ПВХ-профиль
- Двухкамерный стеклопакет
- Качественная фурнитура и комплектующие
- Входная дверь
- Железобетонные перемычки оконных и дверных проемов





Инженерные системы и электрика

- Скрытая разводка системы канализации
- Выгребная яма у границы участка с выводением и подключением к дому
- Подключение дома к собственной скважине
- Скрытая разводка системы водоснабжения
- Скрытая электрическая проводка системы электроснабжения



Отделка

- Разводка системы теплого пола по всему первому этажу, с предварительной укладкой утеплителя
- Полусухая стяжка пола 5-7 см
- Гипсовая штукатурка стен с финишным гляцеванием
- Установка радиаторов



Сопровождение строительства

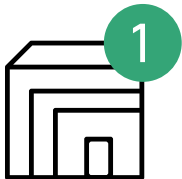
- Геология участка
- Расчет конструктора
- Архитектурный проект дома
- Получение технического паспорта на дом
- Получение разрешения на строительство
- Ввод объекта в эксплуатацию





ПРЕИМУЩЕСТВА

Почему выбирают «ВамДом»?



1 Многообразие

Выбор из 100+ готовых домов или индивидуальное проектирование.



4 Безопасность

Наша команда из 50+ опытных строителей обеспечивает надёжность каждого дома.



2 Долговечность

Мы предоставляем 5-летнюю гарантию на все дома.



5 Индивидуальность

200+ уникальных проектов, созданных специально под ваши потребности.



3 Надёжность

300+ довольных клиентов за 8 лет успешной работы.

BAMDOM



ОДНОЭТАЖНЫЕ

кирпичные дома





K1-72

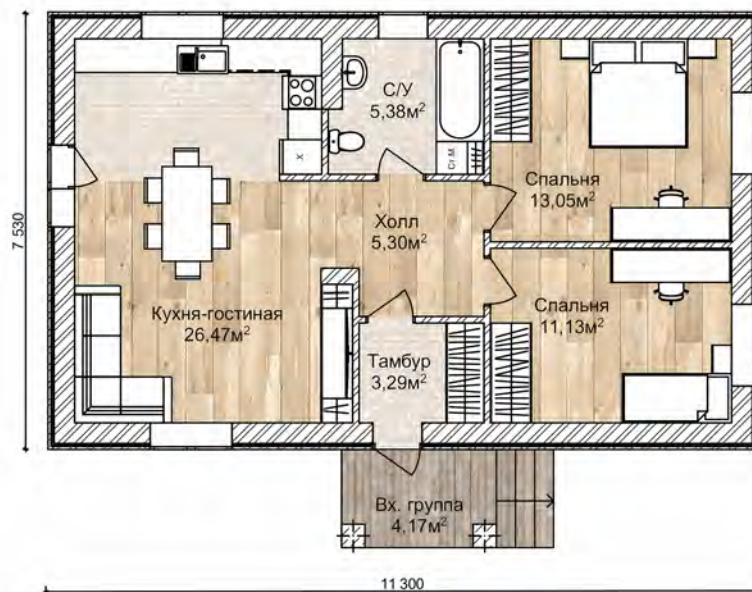
[Вернуться к содержанию](#)



Добро пожаловать в стильный и современный кирпичный дом площадью 71 м². Он идеально подходит для небольшой молодой семьи с одним ребенком. С изящной двухскатной крышей и привлекательным внешним видом этот дом не оставит вас равнодушными.

Внутри вы найдете три просторные комнаты - уютную детскую комнату, комфортную спальню и стильную кухню-гостиную. Кухня-гостиная идеальна для встреч с друзьями и семейных ужинов.

На входе вас встречает небольшое крыльцо, придающее шарм этому дому. А выход на задний двор предлагает вам отличную возможность насладиться свежим воздухом и провести время с семьей. Здесь вы можете насладиться приятными моментами отдыха и приготовить шашлыки на природе в компании друзей.



72 м²

Жилая
площадь: 67 м²

2 спальни

1 санузел

K1-73

[Вернуться к содержанию](#)



Этот современный дом площадью 73 м² идеален для семьи, ценящей комфорт и безопасность. Внутри разместились три спальни, а кухня-гостиная приглашает к общению и ужинам. Санузел объединяет практичность и безопасность, а небольшое стильное крыльцо подчеркивает индивидуальность дома.

Здесь каждый член семьи найдет свой уютный уголок, а вместе вы почувствуете гармонию и радость совместного проживания в своем собственном доме.



73 м²

Жилая
площадь: 68,47 м²

3 спальни
1 гардероб

1 санузел

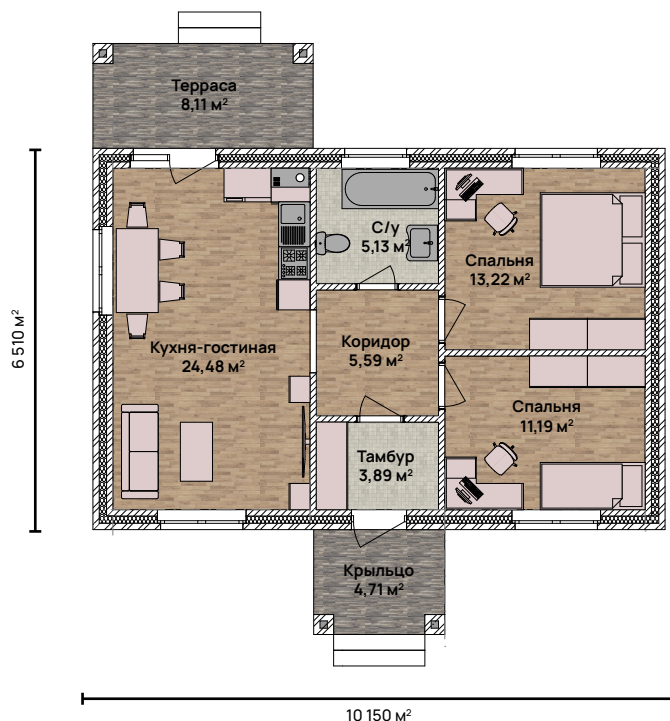
K1-79

[Вернуться к содержанию](#)



Данный дом площадью 79 м² включает в себя две спальные комнаты и кухню-гостиную, с которой есть доступ на террасу. Санузел выполнен по современным стандартам комфорта. Тамбур и крыльцо при входе обеспечивают удобство входной группы.

Объект сочетает практичность и современный стиль, являясь оптимальным решением для ценителей качественного и удобного жилья.



79 м²

Жилая
площадь: 66,08 м²

2 спальни
1 терраса

1 санузел

K1-85-1

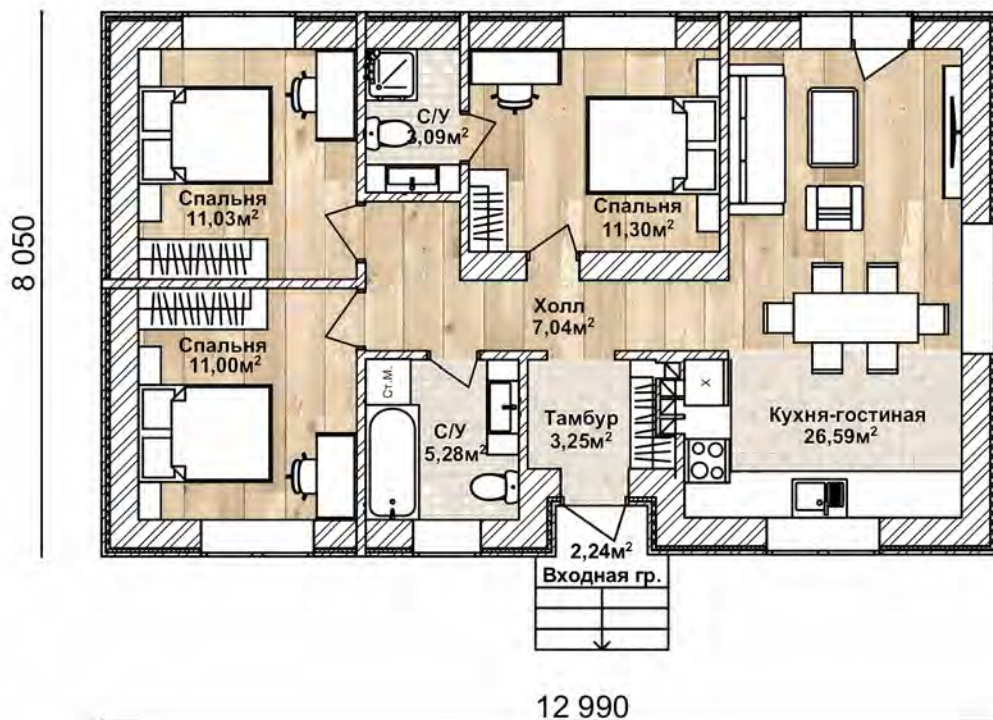
[Вернуться к содержанию](#)



Этот дом 85 м² воплощает в себе изысканный стиль и практичность. С тремя спальными комнатами и двумя санузлами он идеален для семейного проживания и комфортного размещения гостей.

Кухня-гостиная, как сердце дома, создает уютное место для кулинарных экспериментов и совместного времяпровождения, даря тепло вашим будням.

Грамотное распределение пространства и продуманная до мелочей планировка делают этот дом не просто жильем, а местом, где каждая деталь отражает ваши ценности и стремление к качеству и комфорту.



85 м²

Жилая
площадь: 80,82 м²



3 спальни



2 санузла

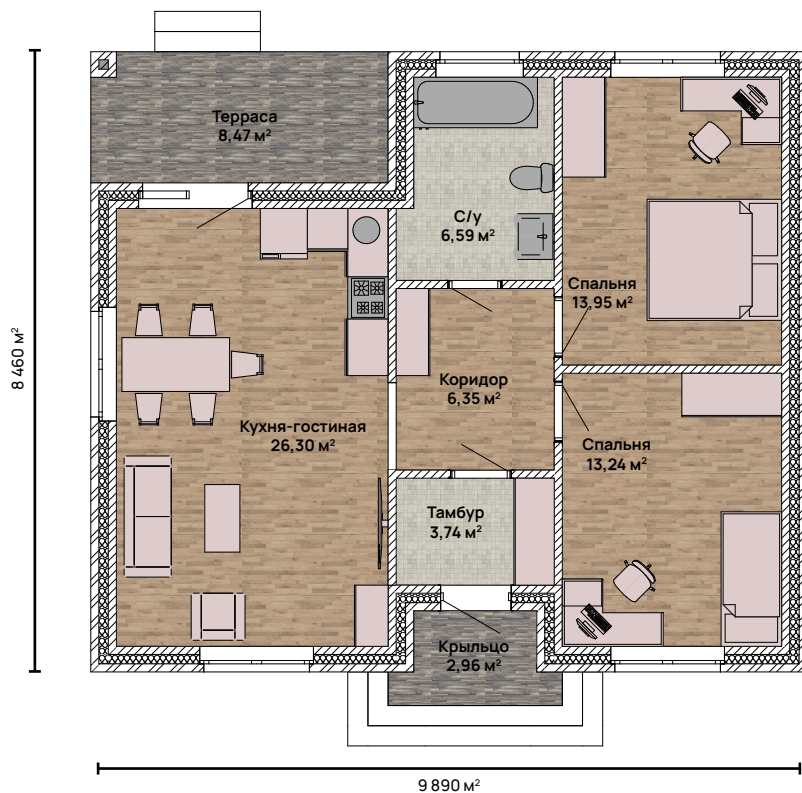
K1-85-2

[Вернуться к содержанию](#)



Проект 85 м², выполненный из долговечного керамического кирпича, включает две спальные комнаты, просторную кухню-гостиную и санузел. Эта структура сочетает в себе современный стиль и надежность.

Дом подойдёт для молодой семьи или пары, ищущих свой первый уютный и экологически чистый дом без излишеств, но с заботой о каждой детали. Экономичная планировка и высококачественные материалы делают его также привлекательным для инвесторов и строителей, стремящихся к сочетанию эстетики и функциональности.



85 м²

Жилая
площадь: 72,69 м²



2 спальни



1 санузел



1 терраса

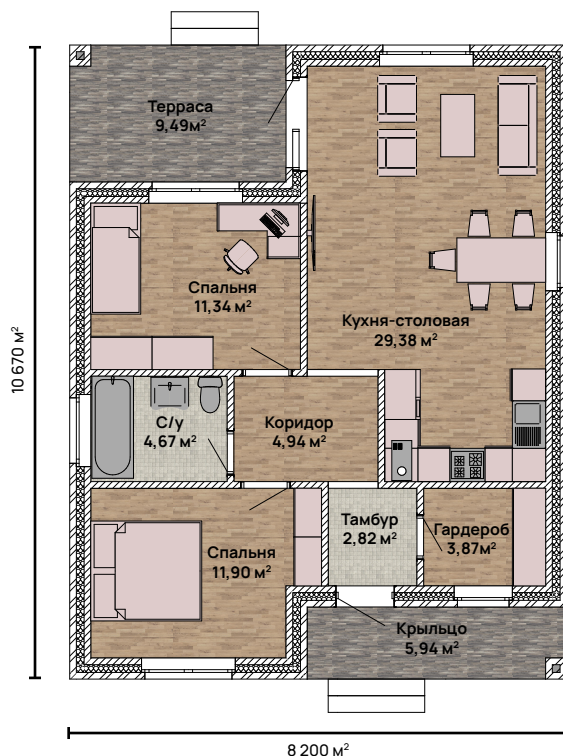
K1-87

[Вернуться к содержанию](#)



Проект дома площадью 87 м², выполненный из керамического кирпича, воплощает уют и функциональность. В нем есть две просторные спальные комнаты, отдельная кухня, гостиная, санузел и гардеробная комната. Терраса с выходом на задний двор и отдельное крыльцо при входе добавляют дому индивидуальности.

Идеален для семьи, которая ценит уют, комфорт и продуманную планировку. Он будет особенно привлекателен для тех, кто ищет традиционный, но в то же время современный и функциональный дом, где каждый элемент продуман до мелочей.



87 м²

Жилая
площадь: 71,78 м²

2 спальни
1 терраса

1 санузел
1 гардероб

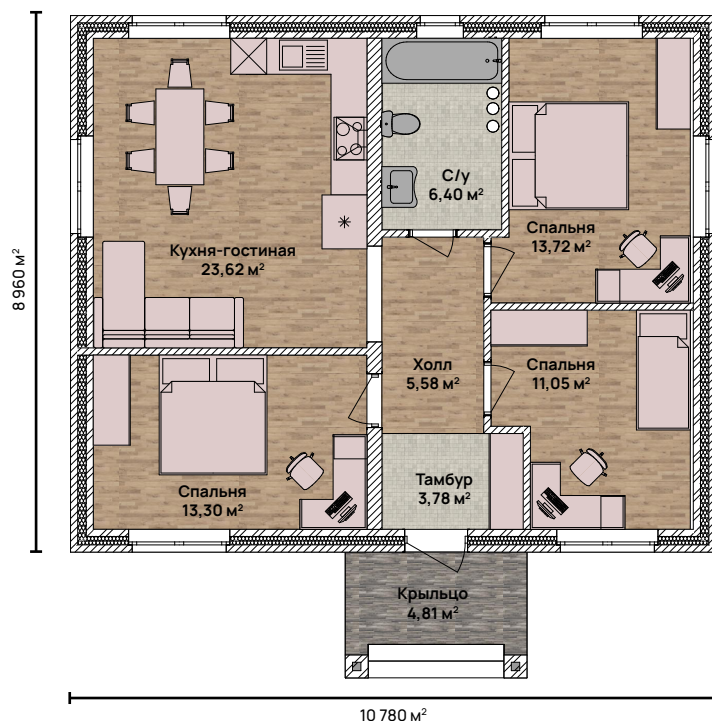
K1-87-2

[Вернуться к содержанию](#)



Данный дом площадью 79 м². включает в себя две спальные комнаты и кухню-гостиную, с которой есть доступ на террасу. Санузел выполнен по современным стандартам комфорта. Тамбур и крыльцо при входе обеспечивают удобство входной группы.

Объект сочетает практичность и современный стиль, являясь оптимальным решением для ценителей качественного и удобного жилья.



87 м²

Жилая
площадь: 82,16 м²



3 спальни



1 санузел

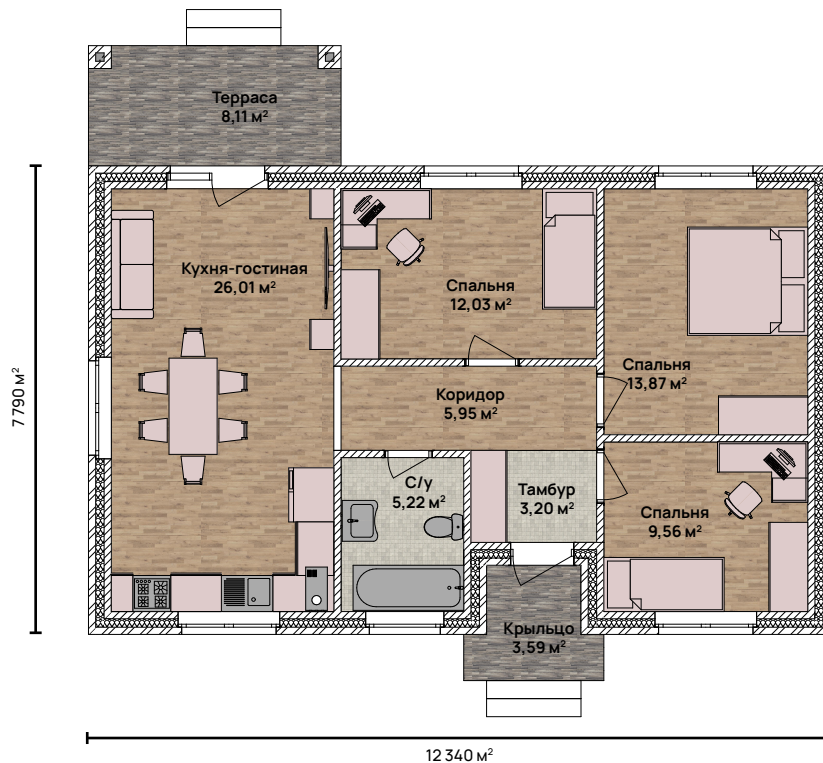
K1-92

[Вернуться к содержанию](#)



Дом общей площадью 92 м² характеризуется продуманной планировкой и функциональностью. В доме три спальные комнаты, комбинированная кухня с гостиной, один санузел, а также тамбур и просторный коридор. Ключевыми особенностями являются терраса, с выходом на задний двор, и отдельное крыльцо при входе.

Этот проект идеально подходит для семей с детьми, которые ищут просторное и удобное жилье в рамках умеренного бюджета. Продуманный дизайн и эффективное использование жилой площади обеспечивают комфортное проживание, а наличие террасы добавляет возможность наслаждения отдыхом на свежем воздухе. Отдельное крыльцо при входе в дом подчеркивает статус и индивидуальность этого жилого объекта.



92 м²

Жилая
площадь: 79 м²

3 спальни
1 терраса

1 санузел

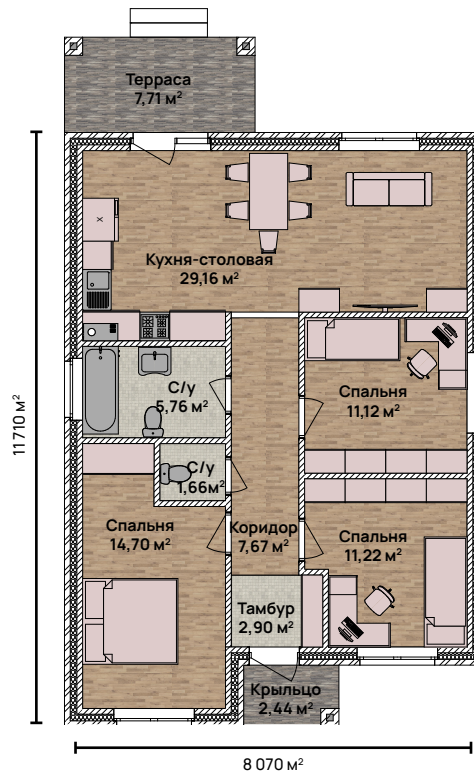
K1-98

[Вернуться к содержанию](#)



Дом площадью 98 м² идеально подходит для семей, ценящих комфорт. С тремя спальнями, кухней-гостиной, санузлом, тамбуром и коридором, он обладает удобной планировкой. Терраса с выходом на задний двор и отдельное крыльцо добавляют уюта.

Дом подходит для семьи с разным возрастным составом, где каждый член семьи может найти свой уютный уголок для личного пространства и творчества в жизни. Продуманная структура дома обеспечивает пространство для общения и одновременно сохраняет индивидуальность каждого жильца, обеспечивая удобство и комфорт на каждом этапе жизни.



98 м²

Жилая
площадь: 87,96 м²

3 спальни
1 терраса

2 санузла

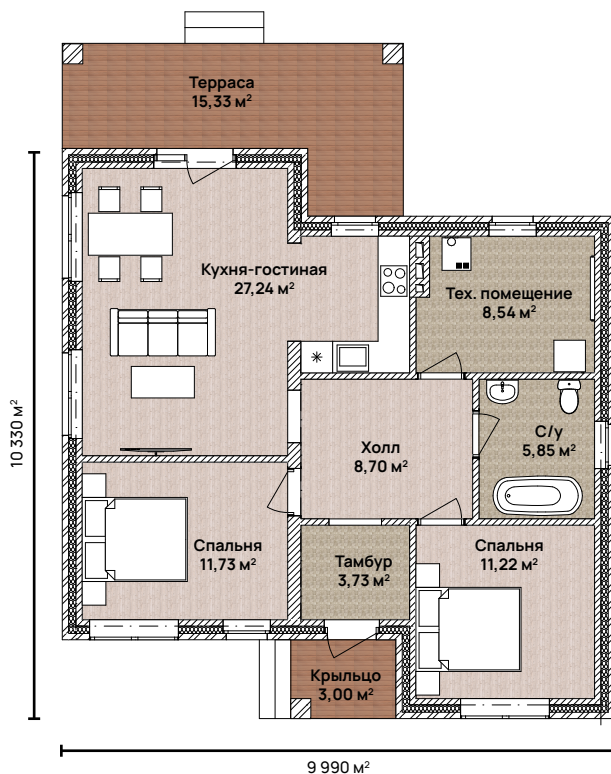
K1-100

[Вернуться к содержанию](#)



Дом площадью 100 м² спроектирован с учетом потребностей современной семьи. Он содержит две спальные комнаты, просторную кухню-гостиную и санузел, что делает его идеальным для семейного проживания. Вход в дом организован через тамбур и широкий холл, а отдельная котельная обеспечивает независимость от центрального отопления. Терраса, выходящая на задний двор, и отдельное крыльцо при входе в дом добавляют уют и функциональность.

Данный дом для семьи с разными интересами и возрастами. Каждый член семьи сможет найти здесь свой уютный уголок для отдыха, работы или творчества, что создает благоприятную атмосферу для совместного проживания и индивидуального развития.



100 м²

Жилая
площадь: 81,3 м²



2 спальни



1 терраса



1 санузел



1 котельная

K1-104

[Вернуться к содержанию](#)



Одноэтажный дом площадью 104 м² идеально подойдет для семьи с двумя детьми. Вход в дом начинается с тамбура, рядом с которым удобно расположена гардеробная. Отсюда открывается путь к холлу, откуда можно попасть в отдельную кухню и светлую гостиную.

В доме 3 спальни: одна из них — мастер-спальня с личным санузлом и гардеробом. Есть еще один общий санузел. С гостиной выход на уютную террасу — идеальное место для утреннего кофе или вечерних посиделок. Этот дом создан для тех, кто ценит комфорт и уют в кругу своей семьи.



104 м²

Жилая
площадь: 97,6 м²



3 спальни



1 терраса



2 санузла



1 котельная

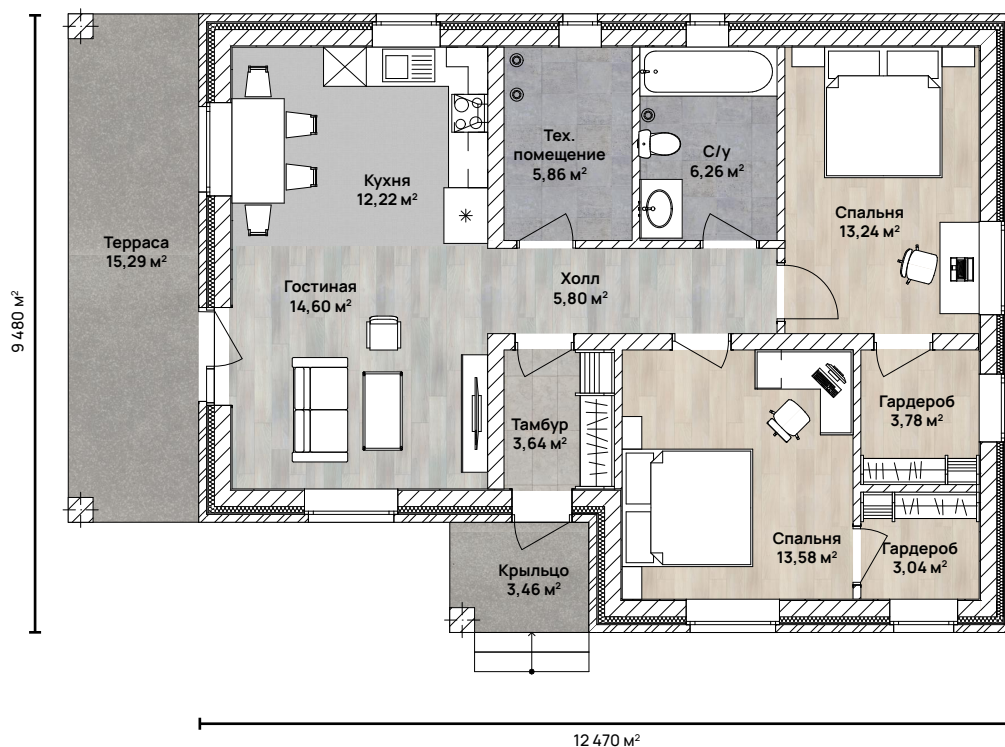
K1-106

[Вернуться к содержанию](#)



Дом площадью 106 м² подходит для семьи с одним ребенком, ищущей комфортное просторное жилье. В нем две большие спальни с гардеробными, функциональная кухня-гостиная, холл и тамбур. Отдельная котельная обеспечивает автономность, а терраса, выходящая на задний двор, и входное крыльцо добавляют удобство.

Этот дом идеален для тех, кто ценит личное пространство и стремится к высокому качеству жизни. Его планировка обеспечивает достаточно места для каждого члена семьи, делая его привлекательным выбором для тех, кто желает больше пространства.



106 м²

Жилая
площадь: 87,56 м²



2 спальни



1 терраса



1 санузел



1 котельная

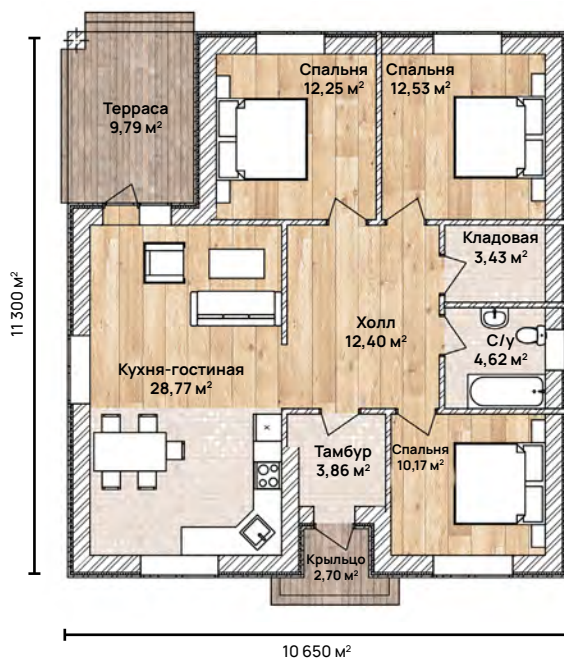
K1-107

[Вернуться к содержанию](#)



Восхищайтесь грацией этого одноэтажного дома на 107 м², воплощающего комфорт и стиль. Три просторные спальни создают уникальную атмосферу уюта и индивидуальности, придающую дому особую изысканность. В доме имеется практичная кладовая, которая может трансформироваться в стильную гардеробную.

Сердцем дома является гостеприимная кухня-гостиная, создающая идеальные условия для семейного уюта и радостных встреч. Полезный тамбур дополняет внутреннее пространство, а изысканная терраса приглашает наслаждаться свежим воздухом в любое время года. Этот проект дома — идеальный выбор для ценителей комфорта, функциональности и элегантности.



107 м²

Жилая
площадь: 100 м²

3 спальни
1 терраса

1 санузел

K1-108

[Вернуться к содержанию](#)



Дом площадью 108 м² представляет собой один из наиболее популярных проектов, благодаря своей удобной планировке.

С тремя спальными комнатами, совмещённой кухней-гостиной с отдельной зоной для приготовления еды, и одним санузлом, этот дом идеально подходит для семьи. Тамбур, просторный холл и котельная дополняют функциональность дома. Большая терраса, выходящая на задний двор, и отдельное крыльцо при входе создают дополнительное пространство для отдыха.

Этот дом пользуется популярностью среди клиентов, ищущих комфортное и продуманное жильё. Он удовлетворяет потребности современных семей, предлагая удобство и стиль в каждой детали.



108 м²

Жилая
площадь: 93,44 м²



3 спальни



1 терраса



1 санузел



1 котельная

K1-113

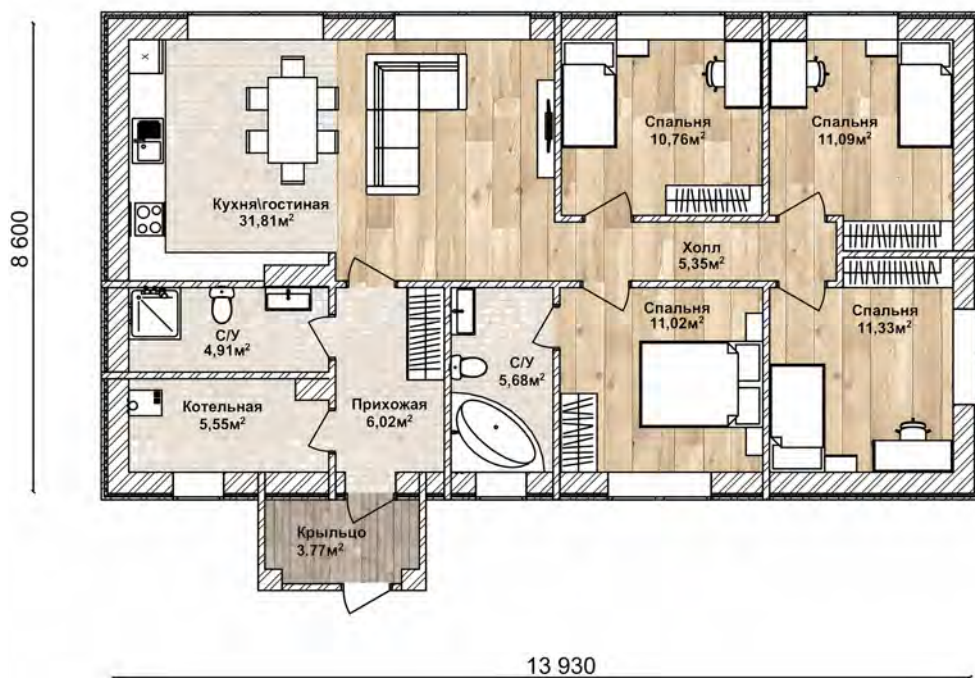
[Вернуться к содержанию](#)



Компактный одноэтажный дом площадью 113 м² предназначен для комфортного проживания семьи. У входа расположено уютное крыльцо. Сердцем дома является объединенная кухня-гостинная, созданная для семейных ужинов и приема гостей.

Дом включает в себя четыре спальни, одна из которых оснащена индивидуальным санузлом, обеспечивая дополнительный комфорт. Есть ещё один общий санузел и отдельная котельная для обеспечения теплом в холодное время года.

Такая планировка, учитывающая потребности в личном пространстве и комфорте, делает этот дом идеальным выбором для современной семьи.



113 м²

Жилая
площадь: 109,21 м²



4 спальни



2 санузла



1 котельная

K1-118

[Вернуться к содержанию](#)



Этот уютный одноэтажный дом площадью 118 м² прекрасно подходит для семьи с двумя детьми. При входе вас встречает тамбур, за ним следует холл, который служит стартовой точкой для всех основных зон дома: просторной кухни-гостиной с великолепным вторым светом, детских спальных, а также уединённой мастер-спальни. Соседний санузел дополняет удобство жилья. Дом создан для семьи, которая ценит комфорт и современный стиль.



118 м²

Жилая
площадь: 103 м²

3 спальни
1 гардероб

2 санузла
второй свет

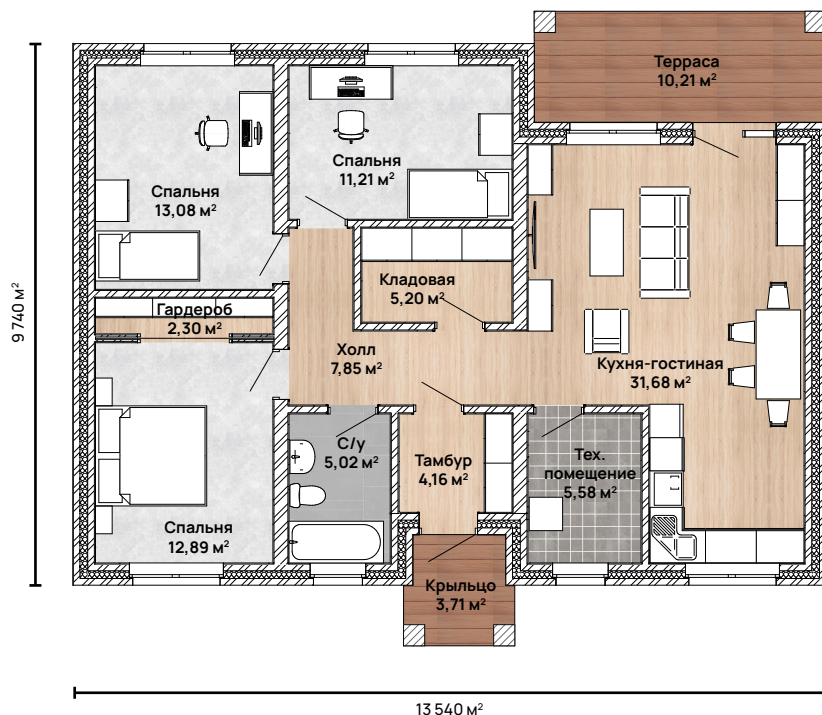
K1-119

[Вернуться к содержанию](#)



Элегантный дом площадью 119 м² идеален для современных семей. В нем 3 спальни, одна с гардеробной, совмещённая кухня-гостиная с отдельной зоной для приготовления, просторный холл, тамбур, гардеробная и котельная. Большая терраса, выходящая на задний двор, и отдельное крыльцо при входе добавляют удобства.

Данный проект сочетает эстетику и практичность, позволяя каждому члену семьи найти свой уютный уголок. Он обогащает жилую зону и является отличным выбором для тех, кто стремится к комфорту в своем доме.



119 м²

Жилая
площадь: 108 м²



3 спальни



1 терраса



1 санузел



1 котельная

K1-122

[Вернуться к содержанию](#)

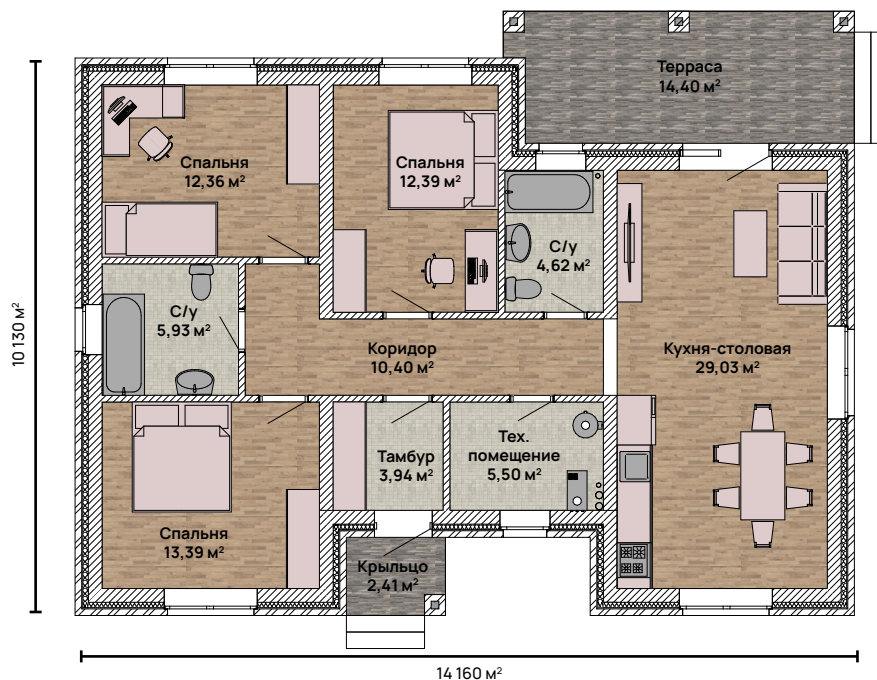


В живописном уголке, где природа сливается с теплом домашнего очага, расположен дом площадью 122 м². Он идеален для семьи, ищущей уют и уединение.

За крыльцом вас встречает холл и три спальни, где каждый найдёт свой уголок. Большая кухня-гостиная станет сердцем дома, местом встреч и ужинов.

Два санузла добавляют удобства, а в котельной таится тепло всего дома. С террасы, выходящей на задний двор, открывается вид на живописный пейзаж, где можно насладиться утренней свежестью или вечерним закатом.

Этот дом создан для семьи с детьми, желающей больше пространства. Здесь каждый день наполнен гармонией и радостью.



122 м²

Жилая
площадь: 103,65 м²



3 спальни



1 терраса



2 санузла



1 котельная

K1-125

[Вернуться к содержанию](#)



В сердце уютного поселка стоит дом мечты площадью 125 м². Этот дом имеет две полноценные спальни, а отдельная кухня-столовая оживает вечерними ужинами при свечах.

Здесь рабочая комната с выходом на террасу станет убежищем для творческих душ. Отдельное крыльцо при входе приветствует гостей, а две живописные террасы, выходящие на задний двор, служат местом для романтических вечеров на свежем воздухе. Этот дом идеален для тех, кто ищет любовь и гармонию в каждом уголке своего жилища.



125 м²

Жилая
площадь: 98,86 м²



3 спальни



2 террасы



2 санузла



1 гардероб

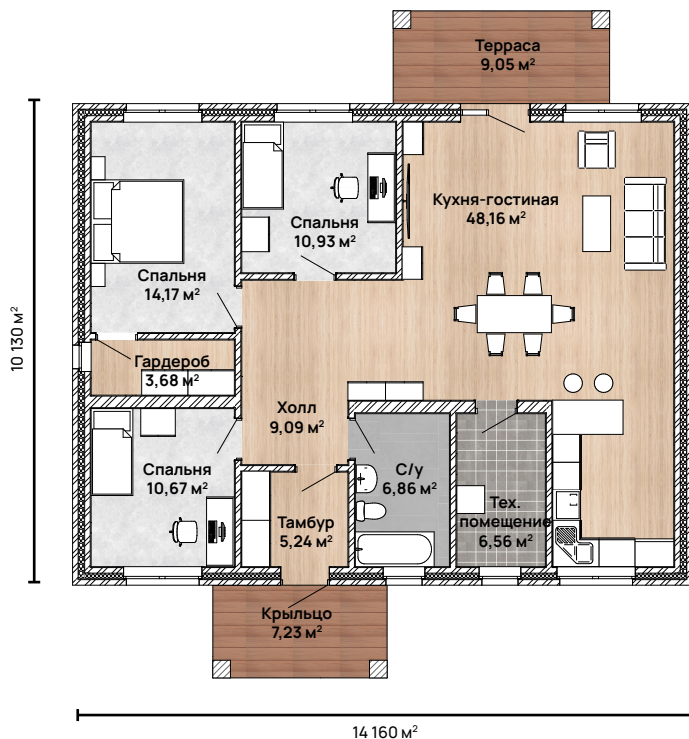
K1-137

[Вернуться к содержанию](#)



Объект площадью 137 м² состоит из 3 полноценных спальных комнат, в одной из которых находится гардеробная, удобная кухонная зона, гостиная с простором для отдыха, санузел и отдельная котельная. Пространство дополнено тамбуром, холлом и террасой с выходом на задний двор.

Этот дом подойдёт для семьи, которая ищет уют и функциональность в современных жилищных решениях. Умная планировка и продуманный дизайн делают этот объект недвижимости оптимальным вариантом для комфортного проживания.



137 м²

Жилая
площадь: 120,99 м²



3 спальни



1 терраса



1 санузел



1 котельная

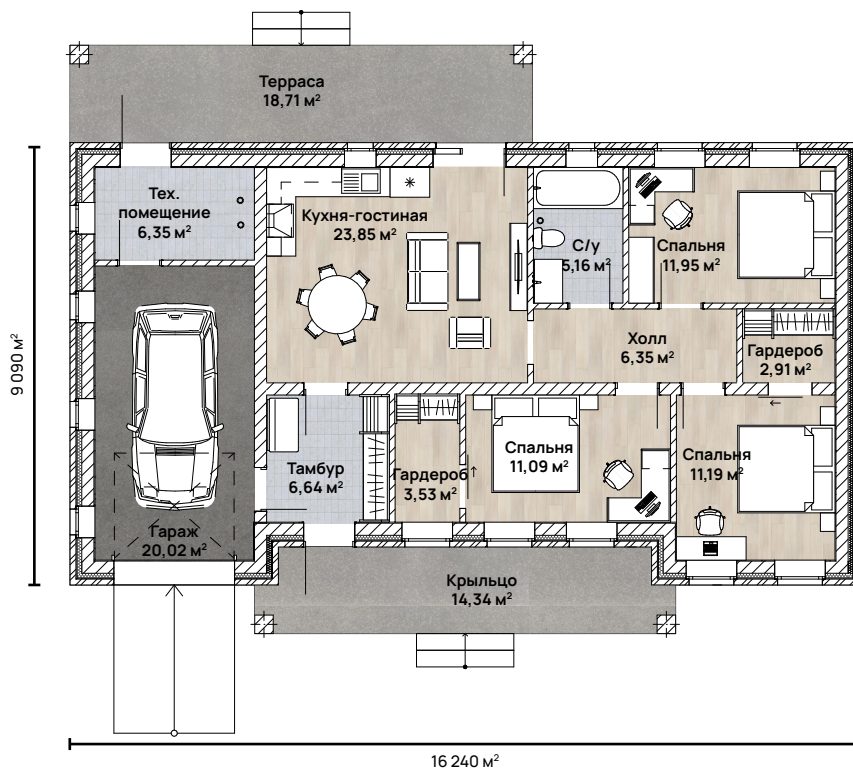
K1-150-1

[Вернуться к содержанию](#)



Этот одноэтажный дом площадью 150 м² предлагает 3 полноценные спальни, две из которых оснащены отдельными гардеробными. Открытая и просторная кухня-гостиная создаёт комфортное пространство для семейного времяпровождения. В доме также есть санузел, отдельная котельная, тамбур, просторный холл и гараж с прямым доступом к дому или на террасу заднего двора.

Просторное крыльцо при входе в дом и терраса, выходящая на задний двор, добавляют уюта. Этот дом идеально подходит для семьи, которая ценит простор, удобство и функциональность. Умная планировка обеспечивает лёгкость движения и органичное размещение мебели, делая этот дом привлекательным выбором для современного жилья.



150 м²

Жилая
площадь: 116,53 м²



3 спальни



1 санузел



1 терраса



1 гараж

K1-150-2

[Вернуться к содержанию](#)



Этот одноэтажный дом общей площадью 150 м² включает в себя 3 спальни, просторную кухню-гостиную с отдельной зоной для приготовления пищи, 2 санузла, тамбур и холл. Дополнительные удобства включают отдельную котельную и террасу, выходящую на задний двор.

Дом отличается просторным и удобным крыльцом при входе. Он идеально подходит для семьи среднего размера, ищущей комфортное жилье с хорошо продуманным пространством. Просторность и функциональность планировки делают этот дом привлекательным вариантом для тех, кто ценит уют и удобство в повседневной жизни.



150 м²

Жилая
площадь: 121,68 м²



3 спальни



1 терраса



2 санузла



1 котельная

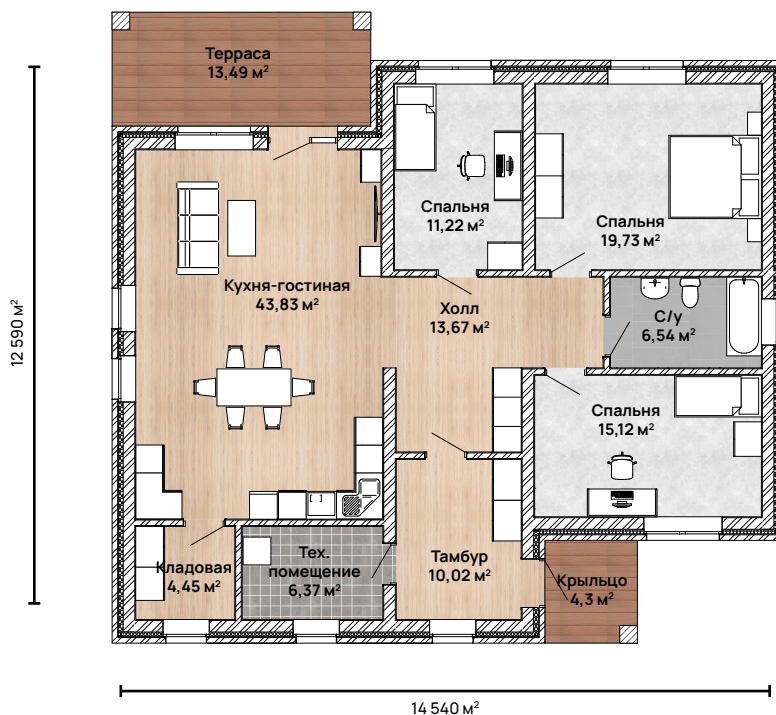
K1-156

[Вернуться к содержанию](#)



Один из просторных одноэтажных домов площадью 156 м² предлагает 3 уютные спальни, кухню-гостиную с отдельным кулинарным пространством и удобной кладовой. Структура включает в себя санузел, тамбур и холл с местом для хранения, а также террасу, выходящую на задний двор, отдельную котельную и гостеприимное крыльцо при входе.

Эта продуманная конструкция идеально подходит для семейного проживания, объединяя в себе комфорт и функциональность. Просторные и удобные помещения дома предоставляют возможность для реализации индивидуальных потребностей жильцов, создавая атмосферу уюта и упорядоченности.



156 м²

Жилая
площадь: 137,97 м²



3 спальни



1 терраса



1 санузел



1 котельная

K1-298

[Вернуться к содержанию](#)





Этот просторный одноэтажный дом площадью 298 м² — настоящий жемчуг нашего каталога. Его особенность — это обширная кухня-гостиная с отдельной зоной для готовки, дополненная удобным кулинарным островом. Рядом находится функциональная кладовая, идеально подходящая для хранения всего необходимого.

Дом включает в себя три комнаты: уютную детскую, роскошную родительскую мастер-спальню и практичную рабочую комнату. хозяйственный блок и котельная обеспечивают комфортное проживание, а тамбур и просторный холл добавляют удобства.

Двухместный навес для автомобилей и великолепная терраса, где можно приятно провести время с близкими, делают этот дом идеальным местом для жизни.

Это жилье создано для людей, которые ценят простор, уют и безопасность. Он привлекает тех, кто любит принимать гостей и стремится к комфорту в своем доме. От такого дома не хочется уходить, он приглашает задержаться, насладиться теплом и надежностью своих стен. Он идеально подходит для большой семьи или для тех, кто любит проводить время дома в кругу друзей и родных.



298 м²

Жилая
площадь: 195,5 м²



3 спальни



1 терраса



2 санузла

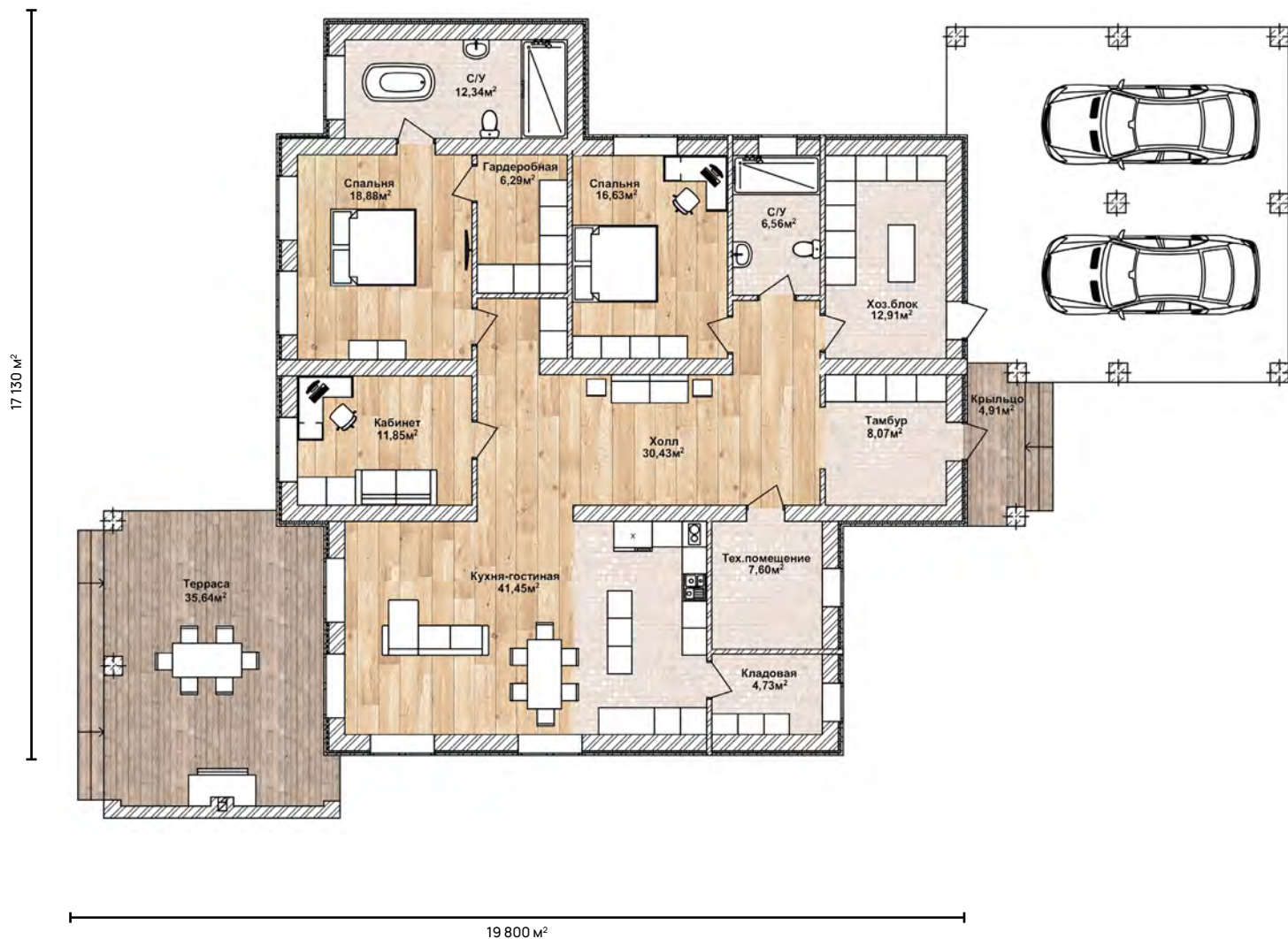


1 котельная

K1-298

[Вернуться к содержанию](#)





298 м²

Жилая
площадь: 195,5 м²



3 спальни



1 терраса



2 санузла



1 котельная

ДВУХЭТАЖНЫЕ

кирпичные дома





K2-104

[Вернуться к содержанию](#)

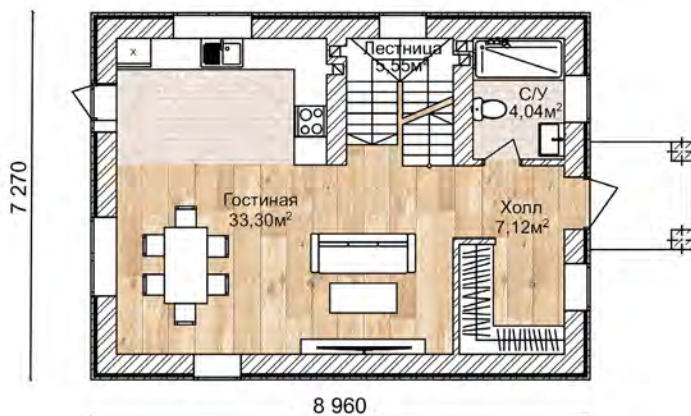


Двухэтажный дом площадью 104 м², увенчанный элегантной двухскатной кровлей, является настоящим украшением любого участка. Первое, что встречает вас — это крыльцо, приглашая в дом. Пройдя его, вы оказываетесь в просторном холле. Справа удобный санузел, а прямо перед вами — светлая и вместительная кухня-гостиная. Отсюда можно выйти на террасу: идеальное место для ужинов на свежем воздухе или утреннего кофе.

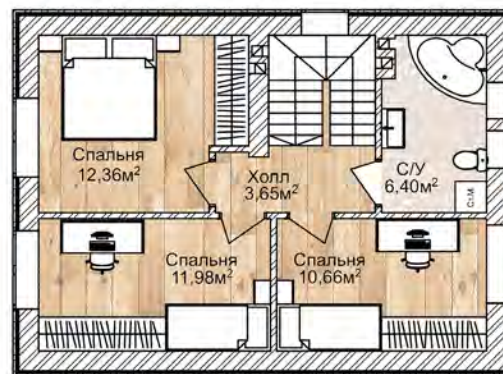
На втором этаже располагаются три спальни с общим санузлом. Дом идеален для семьи с двумя разнополыми детьми, предоставляя каждому уголок для отдыха и развития.



1 этаж



2 этаж



104 м²

Жилая
площадь: 95,06 м²



3 спальни



2 санузла

K2-105

[Вернуться к содержанию](#)



Добро пожаловать в двухэтажный дом площадью 105 м², где комфорт встречается функциональностью. На первом этаже вас ждет уютная кухонная зона для вдохновенных блюд, а рядом — просторная гостиная для семейных вечеров.

Гардеробная, холл и санузел дополняют этот уровень.

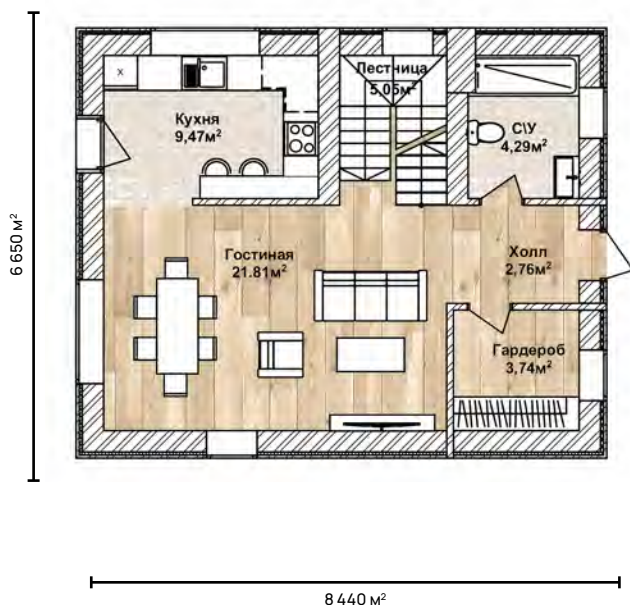
Второй этаж посвящен отдыху и уединению: здесь расположены три спальни и санузел.

А еще здесь есть терраса, место для встреч с закатом и утренней кофейной чашки.

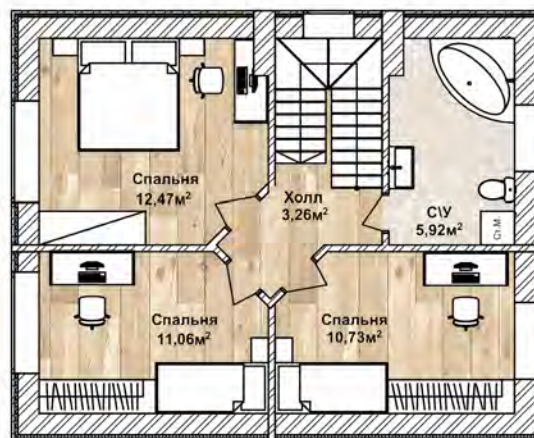
Этот дом — отличный выбор для семьи, ценящей уют и гармонию, желающей совмещать современный стиль жизни с домашним теплом.



1 этаж



2 этаж



105 м²

Жилая
площадь: 90,56 м²



3 спальни



2 санузла



1 гардероб

K2-112

[Вернуться к содержанию](#)



В сердце этого двухэтажного дома площадью 100 м² скрыты уют и тепло. Стиль Барн придаёт ему особенный шарм и неотразимость.

Первый этаж встречает вас объединенным пространством кухни и гостиной углом. Здесь можно собирать друзей, устраивать семейные праздники или просто отдыхать в кругу близких. Терраса станет вашим местом для встречи с закатами и утренним кофе под пение птиц.

Второй этаж — это мир спокойствия. Две детские комнаты для ваших малышей и родительская спальня с собственным санузлом. Это место, где каждый найдет свой уголок.

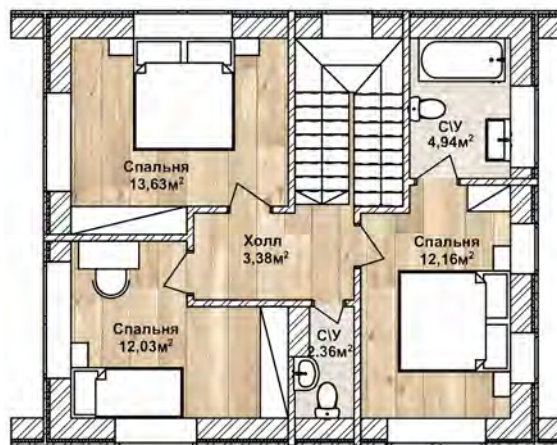
Этот дом создан для тех, кто ищет гармонию, комфорт и уют, для молодых семей, мечтающих о своем уголке счастья.



1 этаж



2 этаж



112 м²

Жилая
площадь: 100 м²

3 спальни
1 гардероб

3 санузла

K2-119

[Вернуться к содержанию](#)



Этот компактный двухэтажный дом площадью 119 м² предлагает всё необходимое для комфортной жизни семьи.

Вход украшает просторное крыльцо, ведущее в холл, где расположен санузел и вход в гостевую спальню. Основной акцент первого этажа — это объединенное пространство кухни и гостиной с выходом на уютную террасу в заднем дворе, становящуюся идеальным местом для семейных ужинов на свежем воздухе.

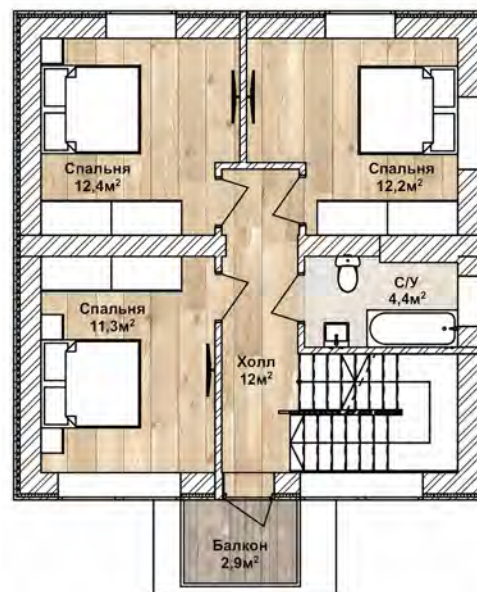
На втором этаже вас ждут три спальни и санузел, обеспечивая приватность и уют для каждого члена семьи. Дом отлично подойдёт для семей, ценящих уют и функциональность каждого квадратного метра своего жилья.



1 этаж



2 этаж



119 м²

Жилая
площадь: 108 м²



4 спальни



2 санузла

K2-120

[Вернуться к содержанию](#)



Видео про дом



Откройте для себя дом мечты, замыкающий в себе традиции и инновации на 120 м² из керамического кирпича. Великолепная кухня-гостиная на первом этаже — это место для встреч и уютных вечеров. Здесь также находится универсальный кабинет, который при необходимости превращается в гостевую комнату.

Санузел на каждом этаже и выход на террасу подчеркивают функциональность и комфорт этого дома. На втором этаже три спальные комнаты, оазисы спокойствия для каждого члена семьи. Терморазрыв на входной двери обеспечивает дополнительную теплоизоляцию.

Этот дом — идеальное воплощение стиля и уюта, продуманное решение для ценителей качества и комфорта.



120 м²

Жилая
площадь: 105,4 м²



3 спальни



1 кабинет



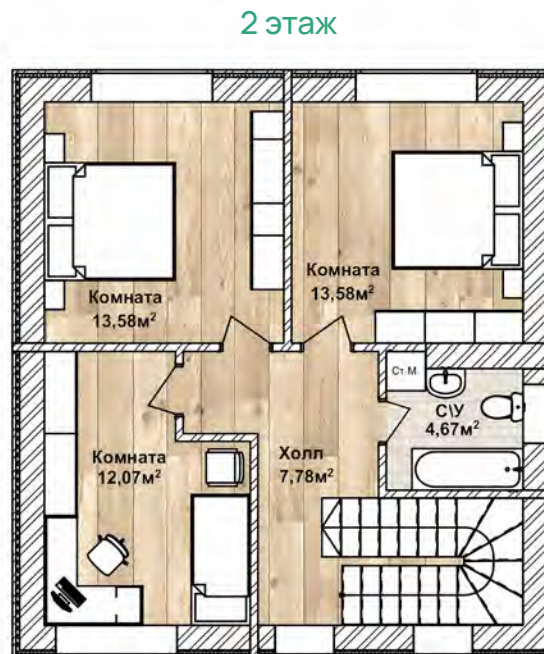
2 санузла

K2-120

[Вернуться к содержанию](#)



Видео про дом



120 м²

Жилая
площадь: 105,4 м²



3 спальни



2 санузла



1 кабинет

K2-121

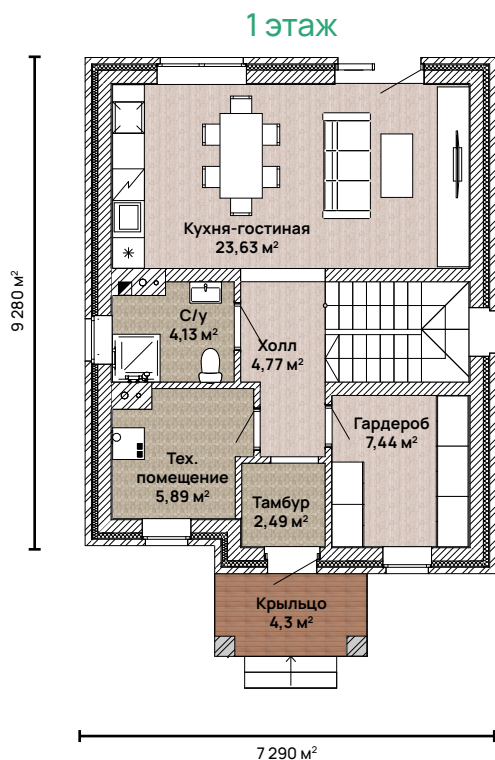
[Вернуться к содержанию](#)



Встречайте двухэтажный дом площадью 121 м², где каждая деталь продумана. На первом этаже расположилась кухня-гостиная для ваших кулинарных творений и дружеских встреч. Здесь же выход на просторную террасу. При входе в приглашающий холл находятся санузел, котельная и гардеробная.

На втором этаже расположен отдельный мир для отдыха: 3 спальни и санузел. В одной из спален имеется гардеробная.

Этот дом идеален для семьи среднего размера, которая ценит комфорт, функциональность и простоту в деталях. Это место, где можно создать свой уютный уголок, наполненный теплом и любовью.



121 м²

Жилая
площадь: 116,64 м²



3 спальни



2 санузла



2 гардероба



1 котельная

K2-134

[Вернуться к содержанию](#)



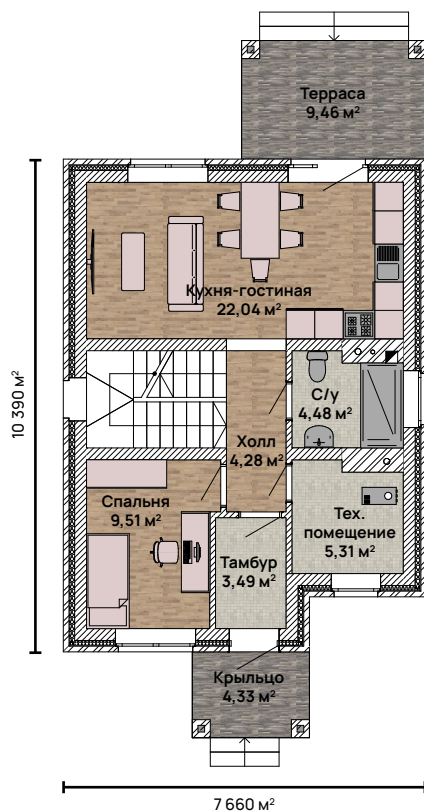
Этот двухэтажный дом площадью 134 м² идеально спроектирован для современного образа жизни. Первый этаж открывает большую кухню-гостиную, где можно собирать всю семью, санузел, котельную и многофункциональную комнату – рабочую или гостевую. Холл ведет к террасе, созданной для вечерних посиделок с видом на закаты.

Второй этаж является зоной отдыха с 3 спальнями, большой гардеробной для комфортного хранения и отдельным санузлом.

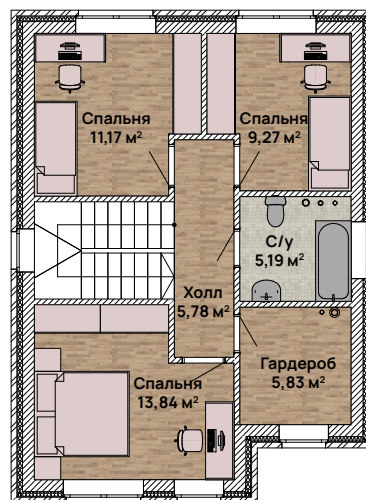
Дом подойдет для активной семьи, которая ценит пространство и удобство, баланс между общими и частными зонами и место, где можно расслабиться и насладиться красотой природы.



1 этаж



2 этаж



134 м²

Жилая
площадь: 119,90 м²



4 спальни



1 терраса



2 санузла



1 котельная

K2-139

[Вернуться к содержанию](#)



[Видео про дом](#)



Двухэтажный дом общей площадью 139 м² создан для комфорта большой семьи.

Первый уровень дома включает в себя уютное крыльцо при входе, практичную гардеробную и просторный холл, откуда можно попасть в санузел, гостевую спальню или на кухню, объединённую с гостиной. Зона отдыха укомплектована выходом на задний двор, предлагая идеальное место для семейных посиделок на свежем воздухе.

На втором этаже вас ждут трое спальных комнат, санузел и функциональное помещение, которое может служить как гардеробная, так и кладовая.

Дом отвечает потребностям семьи, которая ценит пространство, комфорт и близость природы, предлагая уютное жилье с легким доступом к природе через собственный дворик.



139 м²

Жилая
площадь: 129,09 м²



3 спальни



1 кабинет



2 санузла

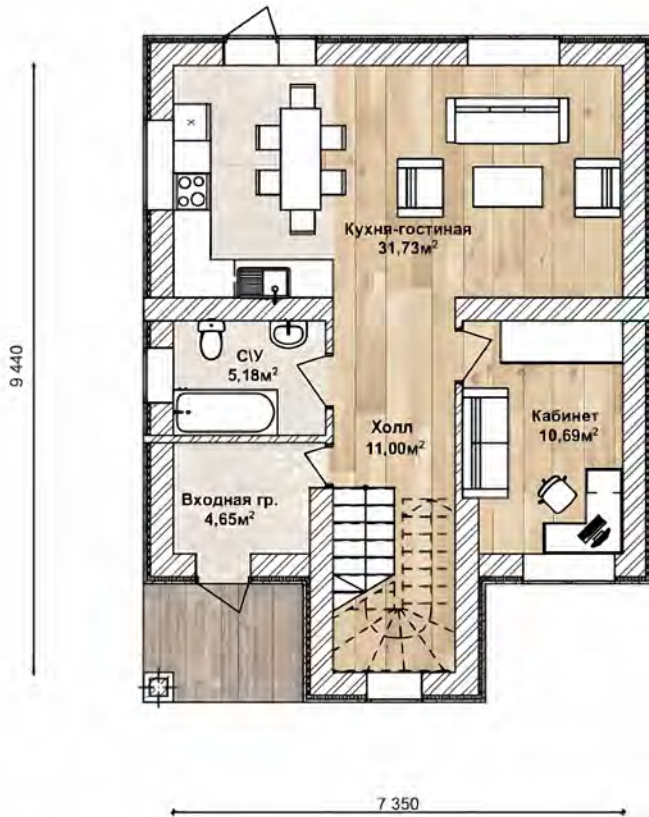
K2-139

[Вернуться к содержанию](#)



Видео про дом

1 этаж



2 этаж



139 м²

Жилая
площадь: 129,09 м²

3 спальни
1 кабинет

2 санузла

K2-159

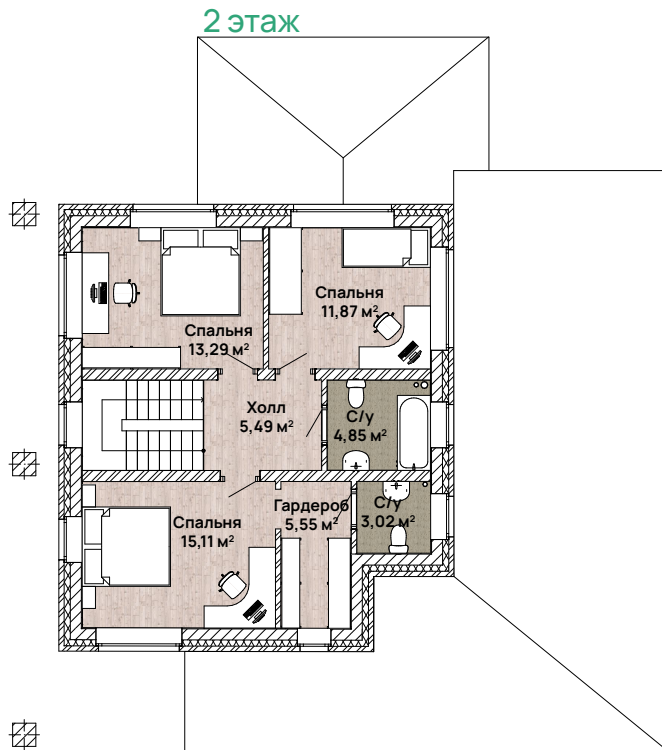
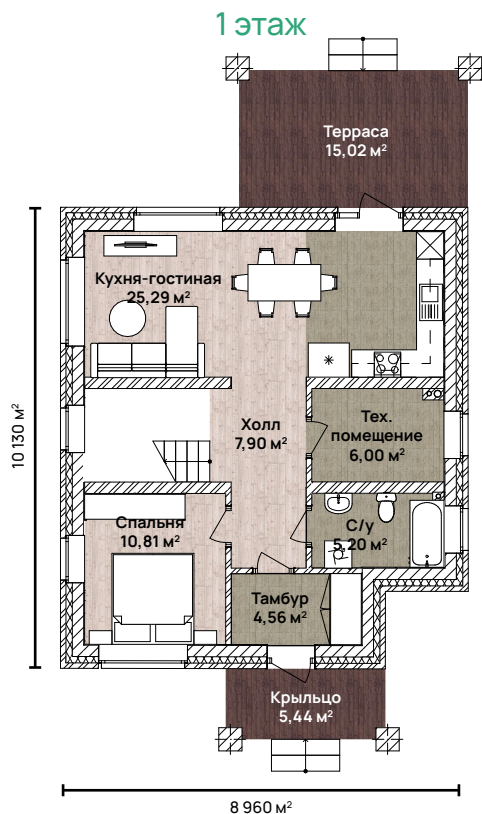
[Вернуться к содержанию](#)



Этот уютный двухэтажный дом площадью 159 м² практически разделен на две зоны. Первый этаж включает крыльцо, входной тамбур, просторную кухню-гостиную, санузел, котельную, гостевую комнату и холл. Терраса приглашает насладиться закатами, а навес обеспечивает удобное парковочное место.

Второй этаж оборудован двумя детскими спальнями, отдельным санузлом и родительской мастер-спальней, создавая комфортное пространство для отдыха.

Дом подходит для средней семьи, которая ищет сочетание функциональности и эстетики, баланс личного пространства и семейного взаимодействия, а также удобства в повседневной жизни.



159 м²

Жилая
площадь: 138,66 м²



4 спальни



1 терраса



3 санузла



1 котельная

K2-165

[Вернуться к содержанию](#)



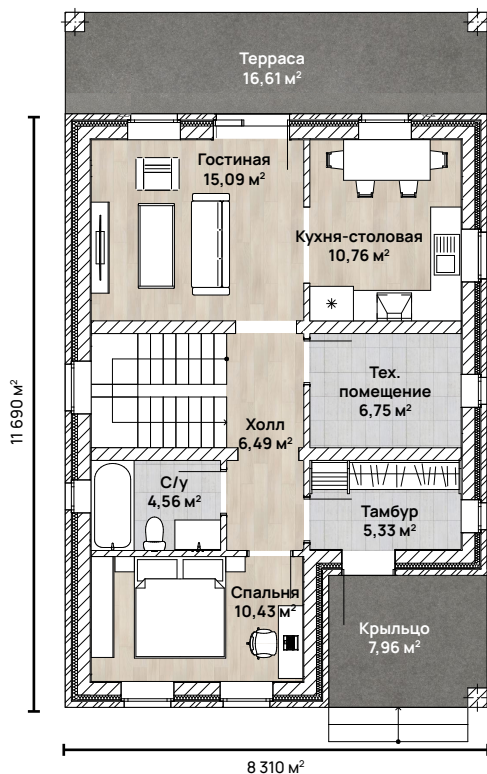
Этот двухэтажный дом площадью 165 м² является образцом уюта и стиля. На первом этаже вас ждёт изысканная кухня и просторная гостиная, а также терраса, идеальная для ужинов на свежем воздухе или просто наблюдения за закатами.

На втором этаже расположены две детские спальни, санузел, гардеробная и роскошная родительская спальня с балконом. Здесь каждое утро можно начинать с чашки кофе, наслаждаясь видами на природу.

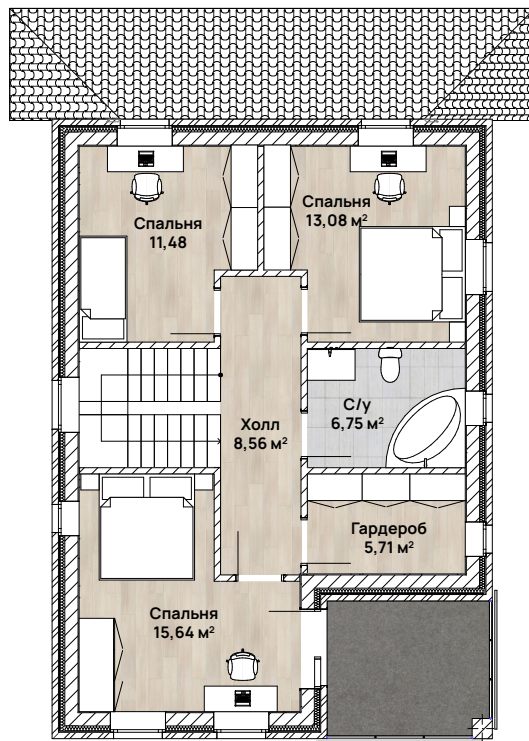
Этот дом создан для семьи, которая ценит комфорт и индивидуальность. Он прекрасно подойдет тем, кто ищет уютное жилье с продуманными деталями, наполненное теплотой.



1 этаж



2 этаж



165 м²

Жилая
площадь: 140,74 м²



4 спальни



1 терраса



2 санузла



1 котельная

K2-170

[Вернуться к содержанию](#)



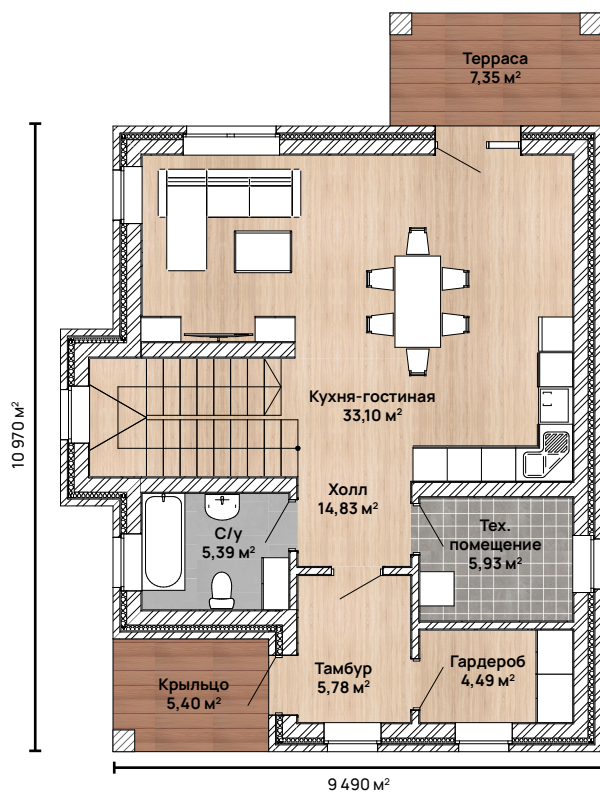
Этот великолепный двухэтажный дом площадью 170 м² приглашает вас в мир комфорта и света. На первом этаже открывается гармоничное пространство кухни-гостиной, где можно наслаждаться семейными ужинами или выходить на террасу для утренних завтраков на свежем воздухе.

На втором этаже расположены три уютные спальни и санузел. Фишка этого дома — второй свет, который создает чувство открытости и воздушности, наполняя дом естественным светом и усиливая ощущение пространства.

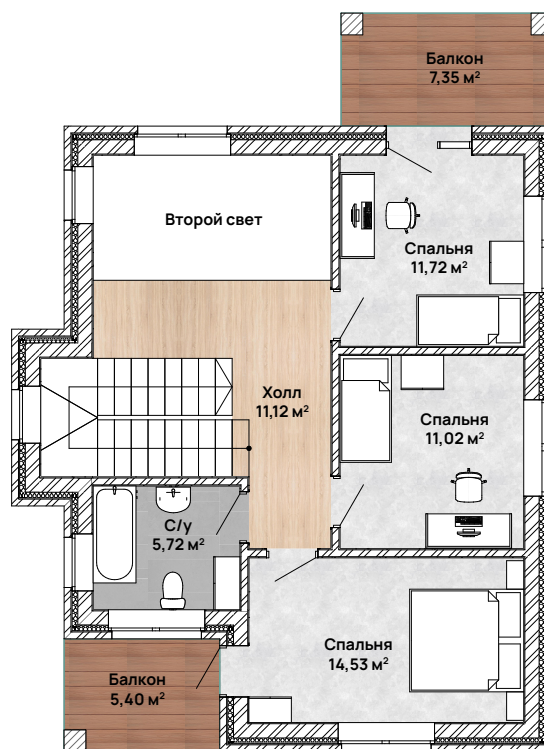
Этот дом идеален для семей, которые ищут простор, свет и уют в одном месте. Он подарит вам не только удобства повседневной жизни, но и уникальный стиль, подчеркивающий индивидуальность вашей семьи.



1 этаж



2 этаж



170 м²

Жилая
площадь: 144,72 м²



3 спальни



1 терраса



2 санузла



второй свет

K2-186

[Вернуться к содержанию](#)



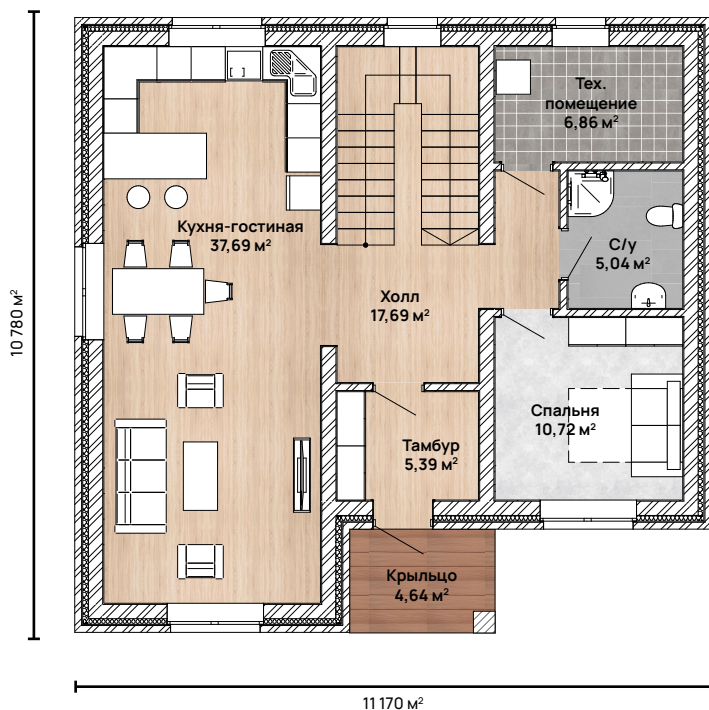
Этот изысканный двухэтажный дом площадью 186 м² поражает своей гармонией и комфортом. Зайдя в дом, вы встречаетесь с просторным холлом, который ведёт в гостиную, место, где собирается вся семья для общения и отдыха. Отдельная кухонная зона с полуостровом предлагает все удобства для приготовления идеального ужина.

На втором этаже вас ждут три уютные спальни и два санузла. Выход на балкон открывает возможность любоваться звездами или проводить спокойные вечера с книгой.

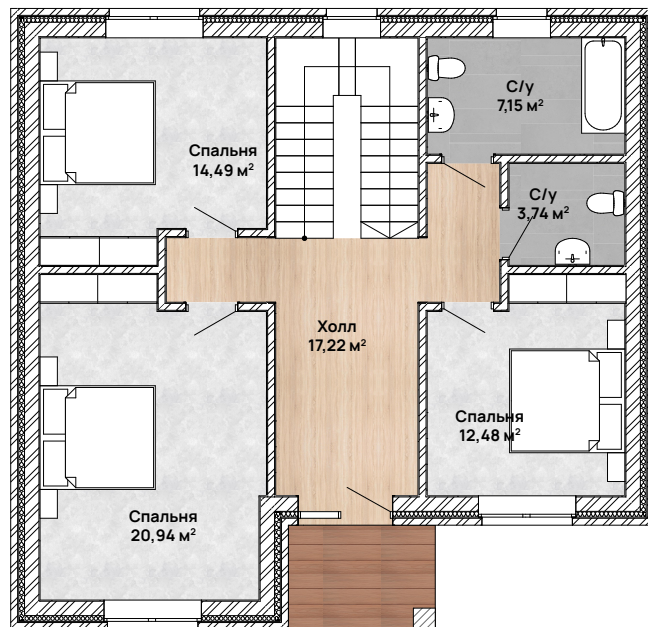
Рабочая комната на первом этаже дает пространство для творчества или домашнего офиса. Этот дом создан для современных семей, которые ищут уют и элегантность, не теряя при этом практичность. Он подходит для тех, кто ценит качество и стиль в каждой детали своего дома.



1 этаж



2 этаж



186 м²

Жилая
площадь: 176,74 м²



4 спальни

1 балкон



3 санузла



1 котельная

K2-188

[Вернуться к содержанию](#)



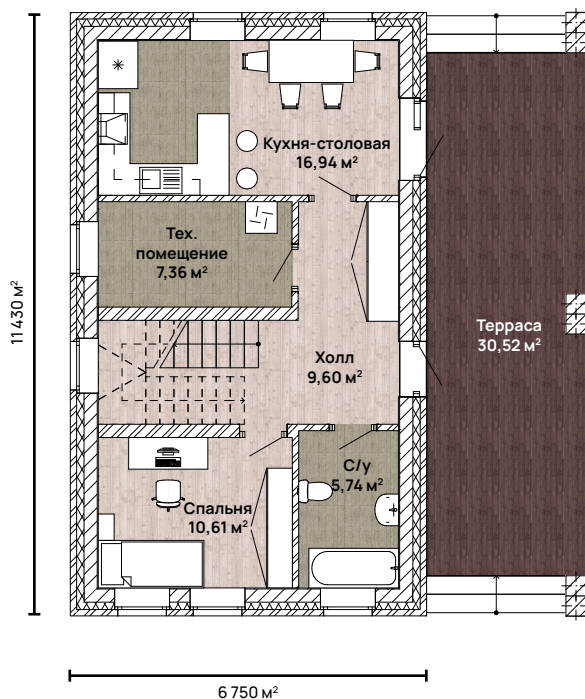
Элегантный двухэтажный дом площадью 188 м² с двухскатной кровлей ждёт вас. Просторное крыльцо ведёт в зону отдыха на первом этаже, где кухонный полуостров, гостиная и рабочая комната объединяются в гармонии комфорта.

На втором этаже скрываются две спальни с индивидуальными гардеробными, великолепный санузел и балкон, где каждый закат превращается в чарующее зрелище.

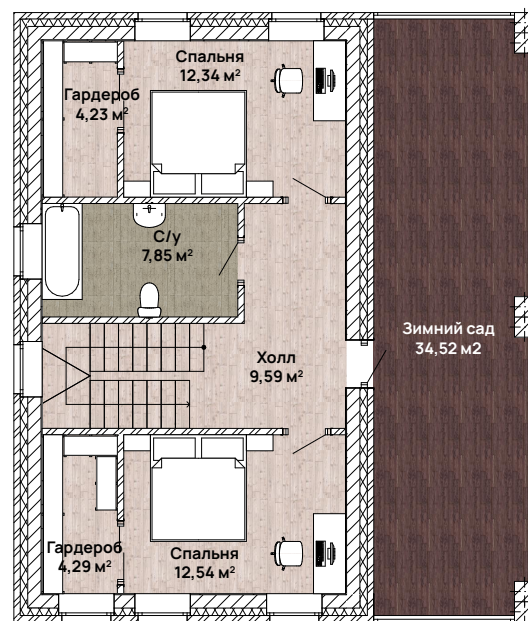
Этот дом идеален для современной семьи, стремящейся к сочетанию стиля, уюта и практичности. Это не просто жилище, это ваш личный уголок, где каждая деталь говорит: «Добро пожаловать домой.»



1 этаж



2 этаж



188 м²

Жилая
площадь: 119,3 м²

3 спальни
1 терраса

2 санузла
1 зимний сад

K2-205

[Вернуться к содержанию](#)





Двухэтажный особняк площадью 205 м² олицетворяет изысканность и комфорт. При входе вас встречает просторный холл, слева располагается удобный санузел и гардеробная, а справа — многофункциональная комната, которая может служить рабочим кабинетом или гостевой спальней. Пройдя дальше, вы попадаете в объединенную кухню-гостиную, где семья может собираться за ужинами. Веранда, выходящая на задний двор, добавляет шарм и возможность отдыха на свежем воздухе.

На втором этаже находятся три спальни, включая одну с выходом на балкон — место для уединенных вечеров или утренних ритуалов. Большой санузел и гардеробная обеспечивают все необходимые удобства.

Этот дом создан для людей, ценящих изысканный стиль и высокое качество жизни. Он подойдет для тех, кто стремится к гармонии в домашнем пространстве и ищет место, где каждая деталь отражает их статус и вкус.



205 м²

Жилая
площадь: 181 м²



3 спальни



1 терраса



2 санузла



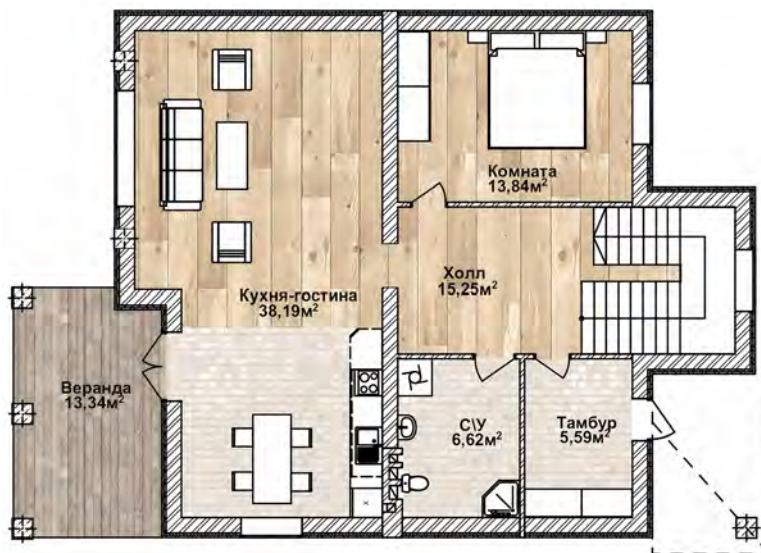
1 балкон

K2-205

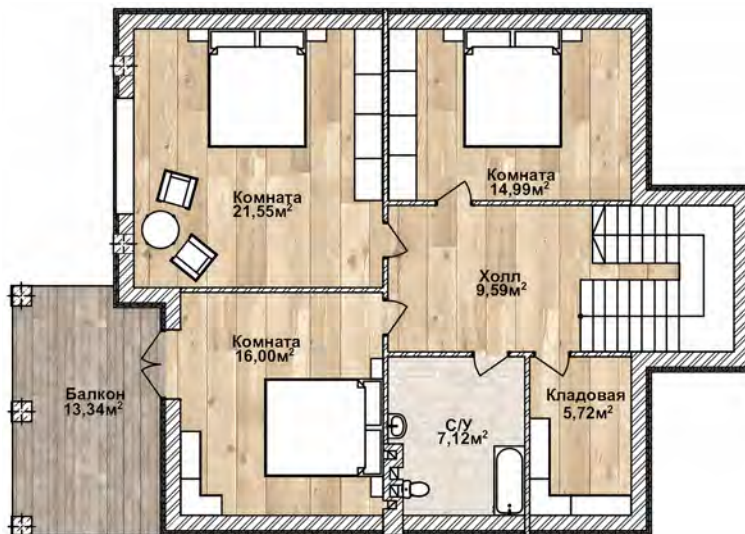
[Вернуться к содержанию](#)



1 этаж




2 этаж




205 м²

Жилая
площадь: 181 м²

 4 спальни

 1 терраса

 2 санузла

 1 балкон

K2-208

[Вернуться к содержанию](#)



Двухэтажный дом площадью 208 м² является воплощением элегантности и комфорта. При входе вас встречает изысканный холл, который ведёт в просторную кухню-гостиную. Смежный гараж облегчает повседневную жизнь, позволяя попасть в дом без выхода на улицу. Терраса на заднем дворе приглашает расслабиться в теплые вечера.

На верхнем уровне находятся 4 уютные спальни и большой санузел, создавая идеальные условия для отдыха.

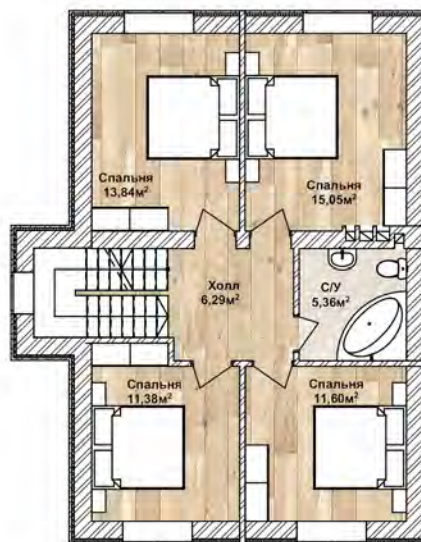
Этот дом создан для тех, кто ценит качество и комфорт в каждой детали своего жилья. Он идеально подходит для обеспеченных семей, стремящихся к высокому стандарту жизни, сочетая изысканную эстетику и практичность.



1 этаж



2 этаж



208 м² Жилая
площадь: 185 м²



5 спальни



2 санузла



1 терраса



1 гараж

K2-216

[Вернуться к содержанию](#)



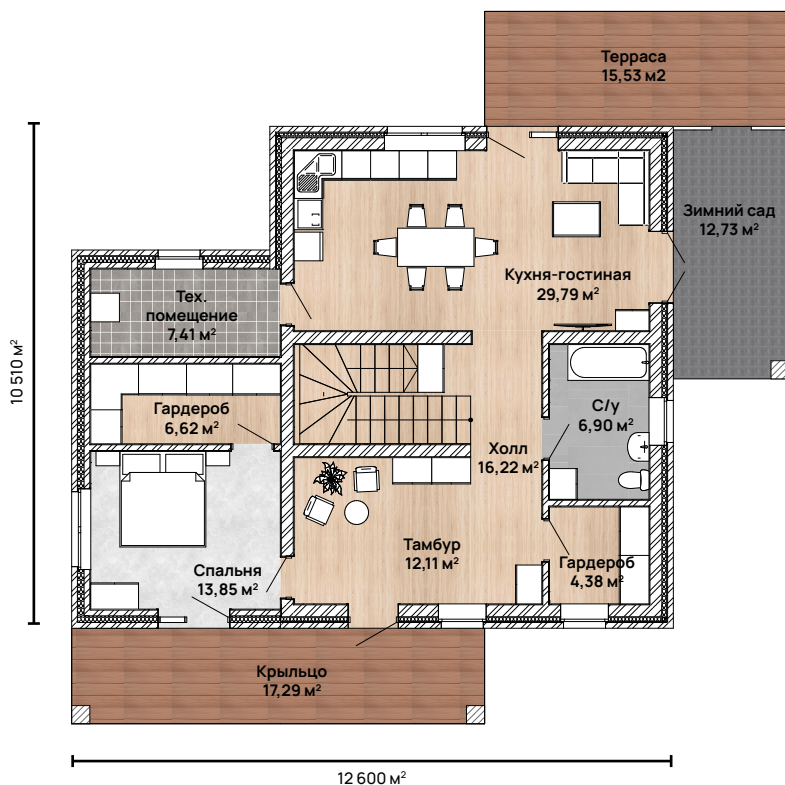
Этот двухэтажный дом площадью 216 м² с двухскатной кровлей – истинное воплощение комфорта и стиля. Первый этаж встречает просторным крыльцом, ведущим в холл. Здесь находится санузел, гардеробная, уютная спальня с гардеробом и выходом на крыльцо, котельная, а также роскошная кухня-гостиная с переходом в зимний сад, где можно устроить чудесные чаепития или зимние вечера у камина. Терраса на заднем дворе добавляет шарм.

На втором этаже расположены 3 полноценные спальни, одна из которых с гардеробом, и общий санузел.

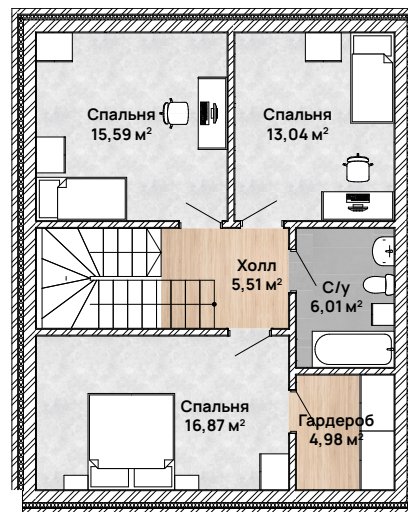
Этот дом предназначен для успешных и требовательных к комфорту семей, ценящих простор, качество и утонченный дизайн в своем доме. Каждая деталь здесь продумана, чтобы обеспечить максимальное удовлетворение потребностей его владельцев.



1 этаж



2 этаж



216 м²

Жилая
площадь: 170,56 м²



спальни



2 санузла



1 терраса



1 зимний сад

K2-227

[Вернуться к содержанию](#)



Особняк площадью 227 м² приветствует вас своей изысканностью и утонченным стилем.

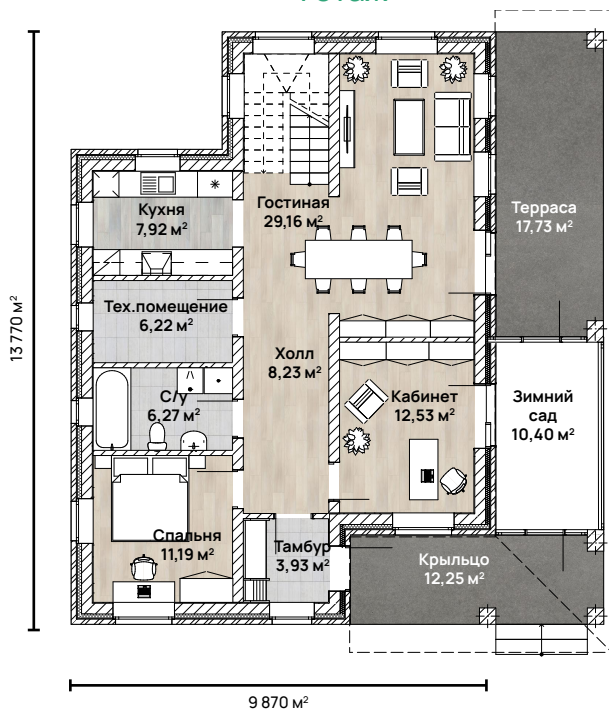
Первый этаж впечатляет просторным крыльцом, переходящим в тамбур. Отдельная рабочая комната соединена с зимним садом, создавая атмосферу уединения. Гостиная комната, отдельная кухня и гостиная с выходом на террасу и зимний сад дополняют этот этаж, создавая уютное пространство для отдыха.

На втором этаже располагается родительская мастер-спальня, которая воплощает роскошь и комфорт, а также еще три просторные детские спальни. Отдельный санузел служит удобным дополнением к этажу, обеспечивая полное удовлетворение всех потребностей.

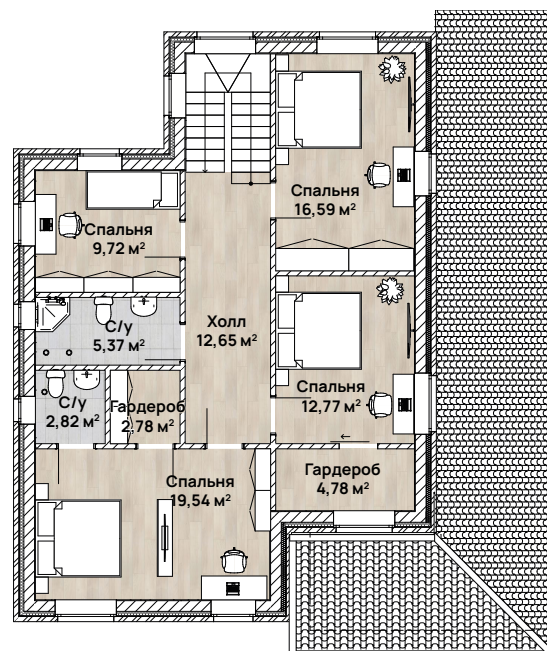
Для успешных, обеспеченных людей, ценящих красоту и удобство, этот особняк станет идеальным выбором. Каждая деталь в нем тщательно продумана, чтобы сделать ваш дом местом, где каждый день будет особенным.



1 этаж



2 этаж



227 м²

Жилая
площадь: 186,18 м²



6 спален



1 терраса



3 санузла



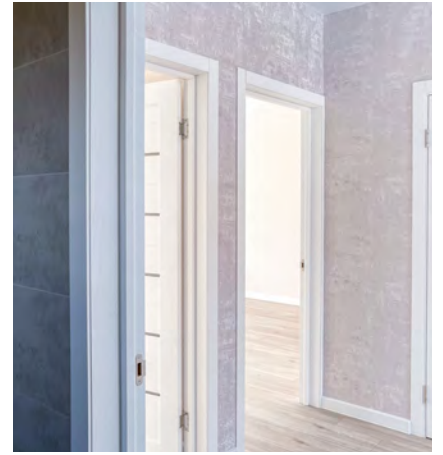
1 зимний сад



ЧИСТОВАЯ ОТДЕЛКА

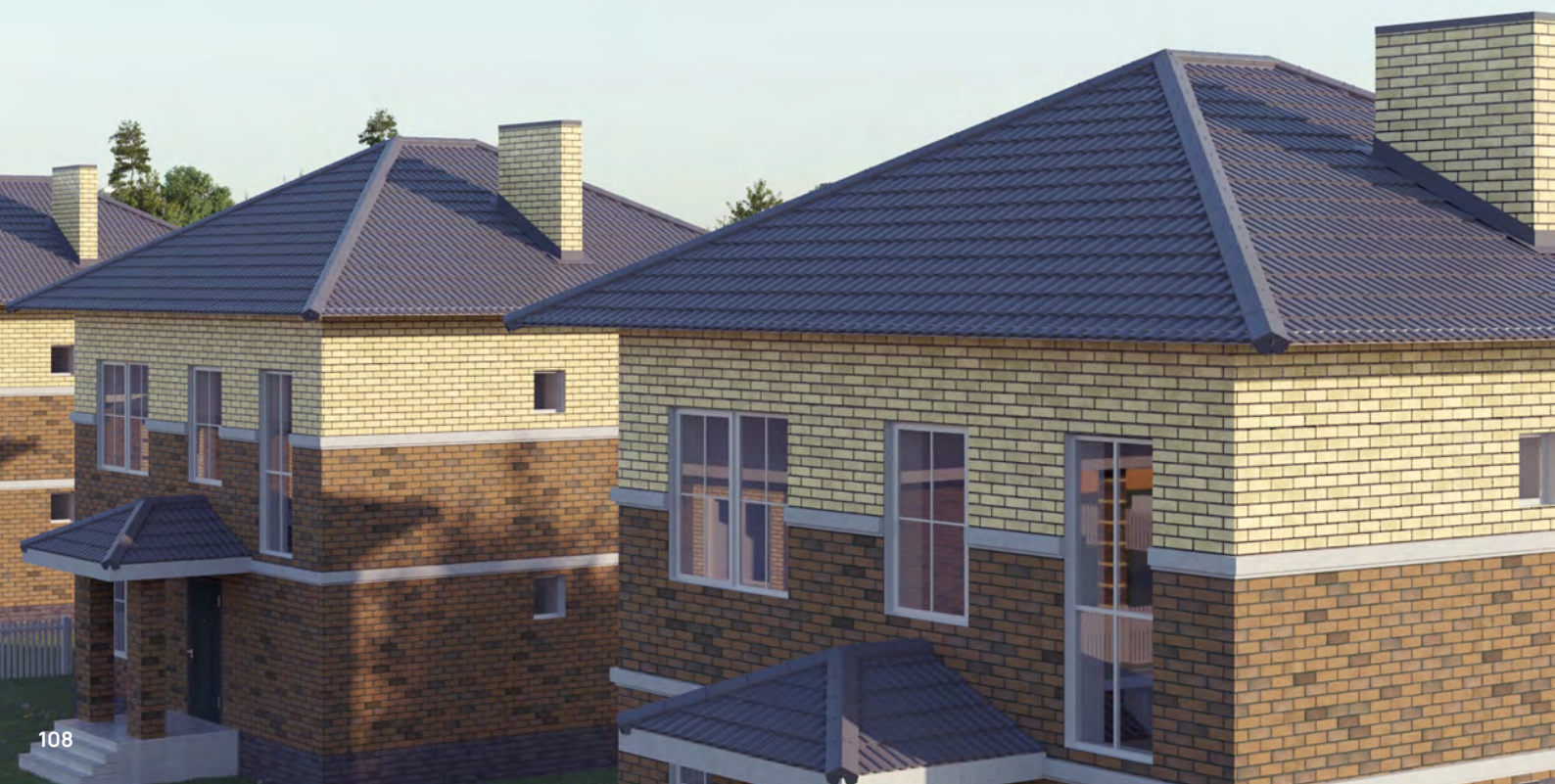






Ваш дом — это не просто место,

**ЭТО ОТРАЖЕНИЕ
ВАШЕЙ ЖИЗНИ,
ВАШИХ ЦЕННОСТЕЙ
И ВАШИХ МЕЧТ**



С 2014 года мы занимаемся созданием того, что для многих является символом семейного уюта и стабильности - дома. За этот период мы воплотили в жизнь мечты более 450 семей, построив кирпичные дома, которые радуют своих обитателей каждый день.

Мы не останавливаемся на достигнутом и с гордостью анонсируем наши текущие проекты - коттеджные поселки, включая Чебакса, Петровское, Пушкино, Истра, Нагорный и Сокуры. Эти поселки, находящиеся на стадии активной застройки, представляют собой целые сообщества из кирпичных домов, где каждый найдет свой уголок комфорта и уюта.

Наши дома - это не просто стены и крыша, это произведения искусства, созданные с заботой о том, чтобы каждый день в них был наполнен теплом и счастьем. Наши специалисты - это не просто строители, это профессионалы своего дела, которые вкладывают душу в каждый проект.

Мы верим, что строительство дома - это диалог между вами и нами. И мы всегда на связи, чтобы удовлетворить все ваши потребности на каждом этапе строительства. Мы заботимся о том, чтобы каждый этап - от проектирования до чистового ремонта - проходил под контролем профессионалов своего дела, у каждого из которых есть своя уникальная роль в создании вашего дома.

Выбор нас как вашего партнера по строительству - это выбор качества, профессионализма и индивидуального подхода. Вместе мы создадим дом, который будет радовать вас каждый день и напоминать о том, что истинное счастье начинается у себя дома.

От всей команды ВамДом огромное спасибо за то, что вы уделили время на просмотр нашего каталога проектов. Мы искренне ценим ваш интерес к нашей компании и ваше стремление найти идеальное решение для своего будущего дома.

Если у вас возникли вопросы или вам необходима дополнительная информация о наших проектах, пожалуйста, не стесняйтесь связаться с нами. Наша команда всегда готова помочь вам в любое время. Мы доступны для вас по телефону и в мессенджерах.

Будьте уверены, что ваше удовлетворение и комфорт - наша первостепенная задача. Мы с радостью ответим на все ваши вопросы и поможем принять обоснованное решение. В вашем доме вас ждет гармония и комфорт.

Будьте хозяином в своем доме, создайте свою идеальную среду с ВамДом. Спасибо, что выбрали нас. Мы с нетерпением ждем возможности воплотить вашу мечту в реальность.

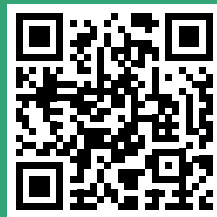
БУДЬ ХОЗЯИНОМ В СВОЕМ ДОМЕ



wam-dom.ru



[YouTube](#)



Наши контакты

[г. Казань, ул. Бичурина, 13](#)

+7 (843) 225-55-33

[г. Москва, 12-й проезд Марьиной Рощи, 8с2](#)

+7 (915) 22-555-33